

Клапаны соленоидные (электромагнитные)

Гарантированный ресурс – не менее 1 000 000 срабатываний.

Клапаны стандартно подходят для холодной и горячей воды, воздуха, инертных газов, масел. Присоединение клапанов: стандартная цилиндрическая резьба – G, метрическая – M, коническая NPT – K, фланцевое присоединение – F, под пайку.

Во избежание выхода клапанов из строя перед их входным отверстием необходимо устанавливать сетчатые фильтры типа ФС-У или ФС-УФ (с. 36).

Цены приведены на клапаны с катушками на напряжение ~220 В.

Клапаны с катушками ~380 В, ~110 В, ~36 В, ~24 В, =110 В, =36 В, =24 В, =12 В, =6 В дороже на 100 Р (кроме клапанов AR-YCWS, AR-YCL).

Условные обозначения:

T: температура рабочей среды
(жидкости, газа и т. д.),

P: давление рабочей среды

(max может быть в 2–3 раза больше),

M: материал корпуса,

У: материал уплотнения,

Ду: диаметр условного прохода,

Дэф: эффективный диаметр

(размер наименьшего отверстия на пути среды),

Kv: пропускная способность,

=DC: питание только постоянным током

Клапаны соленоидные нормально закрытые

Нормально закрытый соленоидный клапан – это магнитный клапан, в котором закрытое положение сохраняется, если управляющее напряжение на его индукционную катушку не подается. При подаче напряжения на катушку нормально закрытый клапан открывается и пропускает через себя поток рабочей среды. При отключении управляющего напряжения этот клапан автоматически закрывается и перекрывает поток рабочей среды в трубопроводе.

New! Клапаны НЗ непрямого действия с диафрагмой для воды, горячей воды, воздуха, масел

• Наружная резьба

• Катушка SA41В, широкий выбор напряжения питания:
~220 В, ~110 В, ~24 В, =36 В, =24 В, =12 В, =6 В

IP65



AR-2DM11

T: 0...+100°C
P: 0,003...0,6 МПа

M: полиацеталь/

латунь

У: EPDM

834 Р

Ду, мм	Дэф, мм	Kv, м³/ч	Присоединение	Цена, Р
15	9	1,45	наруж. ½"	834

- Входной фильтр грубой очистки с отводом для обслуживания
- Пружинный обратный клапан на выходе
- Катушка закрыта защитным пластиковым кожухом (IP65)

IP65



AR-2DM21

T: 0...+100°C
P: 0,02...0,8 МПа

M: полиацеталь/

хромованная

латунь

У: EPDM

1021 Р

15	9	1,45	наруж. ½"	1021
----	---	------	-----------	------

- Входной фильтр грубой очистки с латунным отводом для обслуживания
- Пружинный обратный клапан на выходе
- Катушка закрыта защитным пластиковым кожухом (IP65)

Серия AR-2DM — это самые дешевые на российском рынке клапаны с присоединением ½" и ¾" для воды, горячей воды, воздуха и масел

IP65



AR-2DM31L

T: 0...+110°C

P: 0,02...0,8 МПа

M: хром. латунь

У: EPDM

1584 Р

Ду, мм	Дэф, мм	Kv, м³/ч	Присоединение	Цена, Р
15	8	1,08	наруж. ½"	1584

- Входной фильтр грубой очистки: съемная сетка из нержавеющей стали
- Катушка закрыта защитным пластиковым кожухом (IP65)

IP65



AR-2DM41

T: 0...+110°C

P: 0,02...0,8 МПа

M: хром. латунь

У: EPDM

2146 Р

15	9	1,45	наруж. ½"	2146
----	---	------	-----------	------

- Входной фильтр грубой очистки: съемная сетка из нержавеющей стали
- Катушка закрыта защитным пластиковым кожухом (IP65)

AR-2DM51

T: -20...+110°C

P: 0,02...0,8 МПа

M: латунь

У: EPDM

2221 Р

15	9	1,45	наруж. ½"	2221
20			наруж. ¾"	2592



AR-2DM61

T: -20...+110°C

P: 0,02...0,8 МПа

M: латунь

У: EPDM

2296 Р

15	9	1,45	наруж. ½"	2296
----	---	------	-----------	------

- Входной фильтр грубой очистки с латунным отводом для обслуживания



AR-2DM71

T: -20...+110°C

P: 0,02...0,8 МПа

M: латунь

У: EPDM

2671 Р

20	9	1,45	внутр. ¾" → наруж. ¾"	2671
----	---	------	-----------------------	------





Клапан НЗ
для воды, воздуха, масел

AR-2W51

T: -5...+80°C
P: 0...0,7 МПа
M: пластик ВМС
У: NBR

3824Р

Ду, мм	Кв, м³/ч	Присоединение	Цена, Р
15	4,1	½"	3824
20	6,5	¾"	4096
25	10,2	1"	4838

Клапаны НЗ непрямого действия с диафрагмой
для воды, горячей воды, масел, воздуха, инертных газов, спирта



AR-2D21 New!

T: -30...+150°C
P: 0,03...1,6 МПа
M: латунь
У: VITON

4821Р

Ду, мм	Кв, м³/ч	Присоединение	Цена, Р
12	4,5	¾"	4821
15	4,5	½"	4821
20	9,3	¾"	6151
25	12	1"	7481
32	24	1¼"	14963
40	29	1½"	14963
50	48	2"	22444



AR-2D51 New!

T: -30...+150°C
P: 0,01...0,8 МПа
M: нейлон
У: VITON

2826Р

Ду, мм	Дэф, мм	Кв, м³/ч	Присоединение	Цена, Р
15	13	4,1	½"	2826
20	18	6,5	¾"	3325

с защитой от гидроударов
для воды, воздуха, масел



AR-YCB31

T: -10...+120°C
P: 0,03...1,6 МПа
M: латунь
У: VITON

7681Р

Ду, мм	Кв, м³/ч	Присоединение	Цена, Р
15	3,8	½"	7681
20	8	¾"	9875
25	10	1"	12436

фланцевые больших диаметров до 150 мм
для воды, воздуха, масел



AR-YCD21F

T: -10...+120°C
P: 0,03...1 МПа
M: чугун
У: EPDM

34746Р

Ду, мм	Кв, м³/ч	Присоединение	Цена, Р
65	58	F2½"	34746
80	85	F3"	40233
100	149	F4"	53034
125	170	F5"	127830
150	213	F6"	137522

Клапаны НЗ, работающие при нулевом давлении
для воды, воздуха, масел



AR-2W21

T: -10...+120°C
P: 0...1 МПа
M: латунь
У: VITON/EPDM

5486Р

M: нерж. сталь
6949Р

Ду, мм	Кв, м³/ч	Присоединение	Цена, Р	
			Латунь	Нерж.
12	3,8	¾"	5486	6949
15	3,8	½"	5486	6949
20	8	¾"	5852	7681
25	10	1"	8778	12436
32	20	1¼"	15333	16431
40	25	1½"	18259	19722
50	41	2"	24477	27769

P для газообразных сред: 0...1,3 МПа,
P для остальных сред: 0...1 МПа



AR-2K21

T: -20...+150°C
P: 0...0,7 МПа
M: латунь
У: VITON/EPDM

3844Р

M: нерж. сталь
4073Р

Ду, мм	Дэф, мм	Кв, м³/ч	Присоединение	Цена, Р	
				Латунь	Нерж.
10	15	4,1	¾"	3844	4073
15	15	4,1	½"	3844	4073
20	20	6,5	¾"	4007	4372
25	25	10,2	1"	5543	6999
32	30	20,5	1¼"	—	11820
	35	24,7		11488	—
40	37	24,7	1½"	12219	12552
50	44	41	2"	16558	—
	50	48		—	17942

P для газообразных сред: 0...1 МПа,
P для остальных сред: 0...0,7 МПа



AR-2W41

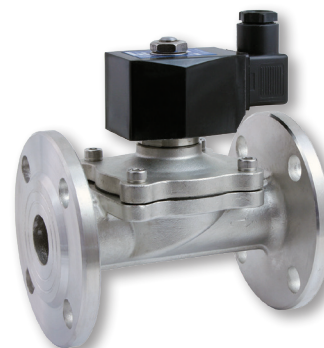
T: -10...+120°C
P: 0...0,8 МПа
M: латунь
У: VITON

3566Р

M: нерж. сталь
3919Р

Ду, мм	Кв, м³/ч	Присоединение	Цена, Р	
			Латунь	Нерж.
12	3,8	¾"	3566	—
15	3,8	½"	3566	3919
20	8	¾"	4001	4125
25	10	1"	5464	6188
40	25	1½"	—	11963
50	41	2"	—	18563

P для газообразных сред: 0...1,1 МПа,
P для остальных сред: 0...0,8 МПа



AR-2W21F

T: -10...+120°C
P: 0...1 МПа
M: нерж. сталь
У: VITON/EPDM

20116Р

Ду, мм	Кв, м³/ч	Присоединение	Цена, Р
25	10	F1"	20116
32	20	F1¼"	35815
40	25	F1½"	39839
50	41	F2"	47519

P для газообразных сред: 0...1,3 МПа,
P для остальных сред: 0...1 МПа

**Клапаны НЗ до 180°C
для пара, воды**



AR-2L

T: -5...+180°C
P: 0,1...1,5 МПа
M: латунь
У: PTFE

7192Р

Ду, мм	Дэф, мм	Кv, м³/ч	Присоединение	Цена, Р
15	17	4,1	½"	7192
20	17	4,1	¾"	7508
25	20	10,2	1"	7820
32	30	17,1	1¼"	12 196
40	30	17,1	1½"	12 196
50	50	41	2"	25 955



AR-YCP11

T: -20...+180°C
P: 0,03...1,6 МПа
M: нерж. сталь
У: PTFE

8229Р

Ду, мм	Кv, м³/ч	Присоединение	Цена, Р
12	3,8	¾"	8229
15	3,8	¾"	8229
20	8	¾"	10 241
25	10,2	1"	12 253

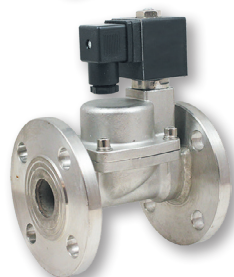


AR-YCP31

T: -20...+180°C
P: 0,05...1,6 МПа
M: нерж. сталь
У: PTFE

11 704Р

12	3,8	¾"	11 704
15	3,8	½"	11 704
20	8	¾"	16 093
25	10	1"	17 190
32	20	1¼"	27 431
40	25	1½"	29 626
50	41	2"	35 071



AR-YCP31F

T: -20...+180°C
P: 0,05...1,6 МПа
M: нерж. сталь
У: PTFE

35 405Р

25	10	F1"	35 405
32	20	F1¼"	49 084
40	25	F1½"	51 900
50	41	F2"	69 200



AR-YCP31F

T: -20...+180°C
P: 0,05...1,6 МПа
M: нерж. сталь
У: PTFE

156 273Р

65	73	F2½"	156 273
80	107	F3"	198 924
100	136	F4"	204 000
125	171	F5"	229 800
150	273	F6"	373 200

**Клапаны НЗ до 180°C, работающие при нулевом давлении
для пара, воды, масел, спирта**



AR-YCSM31

T: -20...+180°C
P: 0...1,2 МПа
M: нерж. сталь
У: PTFE

3458Р

P _{max} , МПа	Ду, мм	Кv, м³/ч	Присоединение	Цена, Р
1	3	0,26	⅛", ¼"	3458
1,2	2,5	0,15	¼"	
0,6	4	0,43	¼", ⅜"	
0,3	5	0,61	¼", ⅜"	



AR-2Z21

T: -20...+180°C
P: 0...1,6 МПа
M: нерж. сталь
У: PTFE

8229Р

Ду, мм	Кv, м³/ч	Присоединение	Цена, Р
9	0,68	¼"	8229
		¾"	8412
		½"	9510

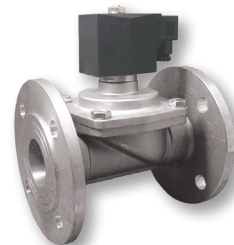


AR-YCPS31

T: -20...+180°C
P: 0...1 МПа
M: нерж. сталь
У: PTFE

13 167Р

12	3,8	¾"	13 167
15	3,8	½"	13 167
20	8	¾"	14 630
25	10	1"	18 434
32	20	1¼"	34 535
40	25	1½"	43 130
50	41	2"	44 593



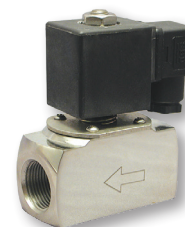
AR-YCPS31F

T: -20...+180°C
P: 0...1 МПа
M: нерж. сталь
У: PTFE

25 603Р

25	10	F1"	25 603
32	20	F1¼"	34 190
40	25	F1½"	51 482
50	41	F2"	65 892

**Клапаны НЗ до 180°C
только для пара**



AR-ZCT21

T: -20...+180°C
P: 0,01...1 МПа
M: нерж. сталь
У: PTFE

6530Р

Ду, мм	Дэф, мм	Кv, м³/ч	Присоединение	Цена, Р
15	4	0,5	½"	6530
	10	1,5	½"	6530
20	14	2,4	¾"	8047
			1"	8778

*Клапаны НЗ IP68 для фонтанов
для использования под водой на глубине до 1 м*



AR-YCDF11
T: -10...+120°C
P: 0...0,5 МПа
M: латунь
У: VITON
7681Р
M: нерж.сталь
9510Р

Ду, мм	Кv, м³/ч	Присо- единение	Цена, Р	
			Латунь	Нерж.
15	3,8	½"	7681	9510
20	8	¾"	7864	10973
25	10	1"	8778	14211
32	19	1¼"	14630	19202
40	26	1½"	17922	21214
50	41	2"	25164	31455



AR-YCDF1
T: -20...+120°C
P: 0,1...0,5 МПа
M: чугун
У: EPDM
28529Р

Ду, мм	Кv, м³/ч	Присо- единение	Цена, Р
65	58	F2½"	28529
80	85	F3	34746
100	149	F4	43890



AR-YCDF2
T: -10...+120°C
P: 0,05...2,5 МПа
M: нерж. сталь
У: VITON
91438Р

65	72,5	F2½"	91438
80	107	F3"	121795
100	136	F4"	153615

Клапан НЗ для систем вентиляции



New! AR-2Z31
T: -30...+80°C
P: 0...0,05 МПа
M: нерж. сталь
У: силикон
9076Р

Ду, мм	Кv, м³/ч	Присо- единение	Цена, Р
10	0,68	½"	9076

*Клапаны НЗ на сверхвысокие температуры до 300°C
для пара, воды, масел*



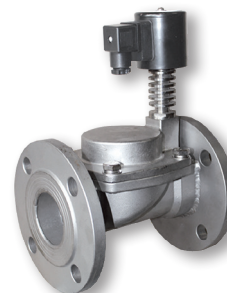
AR-1G11 **New!**
T: -60...+300°C
P: 0...1,7 МПа
M: нерж. сталь
У: PEEK
8778Р

P _{max} , МПа	Ду, мм	Кv, м³/ч	Присо- единение	Цена, Р
1,6	1,6	0,04	⅛"	8778
1,7	2,5	0,2		
1,3	3	0,26	¼"	
0,7	4	0,51	⅜"	
0,4	6	0,68		



AR-YCPG11
T: -5...+300°C
P: 0,05...1,6 МПа
M: нерж. сталь
У: PTFE
24140Р

Ду, мм	Кv, м³/ч	Присо- единение	Цена, Р
12	3,8	⅜"	24140
15	3,8	½"	24140
20	8	¾"	25603
25	10	1"	29992
32	20	1¼"	44987
40	25	1½"	46450
50	41	2"	54863



AR-YCPG11F
T: -5...+300°C
P: 0,05...1,6 МПа
M: нерж. сталь
У: PTFE
38770Р

25	10	F1"	38770
32	20	F1¼"	64006
40	25	F1½"	64006
50	41	F2"	79734

*Клапан НЗ
на вакуум: от -0,1 МПа*



AR-YCK21
T: -10...+120°C
P: -0,1...+0,1 МПа
M: латунь
У: VITON
5762Р

Ду, мм	Кv, м³/ч	Присо- единение	Цена, Р
15	3,8	½"	5762
20	8	¾"	6145
25	10	1"	9510

Клапаны НЗ на высокое давление
для воды, ацетилена, природного, бытового и нефтяного газов



AR-SB116-5

T: 0...+120°C
P: 0,1...4 МПа
M: латунь
У: PTFE

12 109 Р

Ду, мм	Дэф, мм	Кв, м³/ч	Присоединение	Цена, Р
15	13	2,5	½"	12 109

Высокая частота срабатывания:
до 60 циклов «закр. + откр.» в минуту

для воды, воздуха, масел

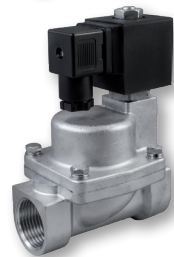


AR-YCH11

T: -10...+120°C
P: 0,03...5 МПа
M: латунь
У: VITON (PARKER)

18 434 Р

Ду, мм	Дэф, мм	Кв, м³/ч	Присоединение	Цена, Р
15	15	3,8	½"	18 434
20			¾"	



AR-2H21

T: -20...+180°C
P: 0,5...12 МПа
M: нерж. сталь
У: PTFE

19 202 Р

Ду, мм	Кв, м³/ч	Присоединение	Цена, Р
15	3,8	½"	19 202
20	7,9	¾"	23 042
25	10	1"	26 115

Клапан НЗ на высокое давление
для воды, воздуха, слабых кислот и щелочей



AR-CS-720W

T: -5...+155°C
P: 0...8 МПа
M: латунь
У: VITON

26 48 Р

M: нерж.сталь

35 85 Р

Ду, мм	Кв, м³/ч	Присоединение	Цена, Р	
			Латунь	Нерж.
2	0,21	¼", ½"	2648	3585

Клапаны НЗ на сверхвысокое давление
для воды, воздуха, масел



AR-4H11/AR-4H21

T: -10...+120°C
P: 0...25/30 МПа
M: нерж. сталь
У: PTFE

29 389 Р

P _{max} , МПа	Ду, мм	Кв, м³/ч	Присоединение	Цена, Р	
				Латунь	Нерж.
25	0,9	5,6	¼", ½"	29 389	
30		1,8			

Клапаны НЗ на высокое давление
для пара, воды, воздуха, масел



AR-3H11

T: -20...+180°C
P: 0...3 МПа
M: нерж. сталь
У: PTFE

4572 Р

P _{max} , МПа	Ду, мм		Кв, м³/ч	Присоединение	Цена, Р
	AC	DC			
3	3	1,5	0,09	½"	4572
2,5	2	2,5	0,15	¼"	
2	1,8	3	0,26	¾"	4938
1	1	4	0,43		
0,5	0,5	5	0,61		
0,5	0,5	6	0,68		



AR-RMF22

T: -40...+180°C
P: 0...4 МПа
M: нерж. сталь
У: VITON

4706 Р

P _{max} , МПа	Ду, мм	Кв, м³/ч	Присоединение	Цена, Р	
				Латунь	Нерж.
4	2	0,13	¾"	4706	
1,4	4	0,5	¼"		
0,8	5	0,71			



AR-1H21

T: -60...+250°C
P: 0...13 МПа
M: латунь
У: PEEK

4608 Р

M: нерж. сталь

6218 Р

P _{max} , МПа	Ду, мм	Кв, м³/ч	Присоединение	Цена, Р	
				Латунь	Нерж.
С катушкой AS11H					
9	6,2	1	0,03	½", ¼"	4608
5,5	3,8	1,6	0,08		
С катушкой ASE11H					
13	11	1	0,03	½", ¼"	6616
11	9	1,6	0,08		



AR-3H41

T: -20...+180°C
P: 0,01...12 МПа
M: латунь
У: PTFE

8502 Р

M: нерж. сталь

11 348 Р

P _{max} , МПа	Ду, мм	Дэф, мм	Кв, м³/ч	Присоединение	Цена, Р		
					Латунь	Нерж.	
12*	5	8	1,45	¼"	8502	11 348	
		10		9	¾"	9367	12 104
		15			½"	10447	12 501

* Только для клапана из нерж. стали с катушкой ASE11H

Клапаны НЗ тефлоновые
для концентрированных кислот, щелочей



AR-1T1
T: -20...+70°C
P: 0...0,4 МПа
M: PTFE
Y: PTFE
10973Р

Ду, мм	Кв, м³/ч	Присоединение	Цена, Р
3	0,09	1/8", 1/4"	10973



AR-3T21
T: -20...+180°C
P: 0...0,2 МПа
M: PTFE
Y: PTFE
16093Р

Ду, мм	Дэф, мм	Кв, м³/ч	Присоединение	Цена, Р
10	6	0,24	3/8"	16093
15			1/2"	
25			1"	



AR-3T41
T: -30...+180°C
P: 0,01...0,6 МПа
M: PTFE
Y: PTFE
25968Р

Ду, мм	Кв, м³/ч	Присоединение	Цена, Р
15	3,6	1/2"	25968
20	5	3/4"	32186
25	7,3	1"	40964
32	11,1	1 1/4"	59983
40	15,4	1 1/2"	84123
50	32,4	2"	135328

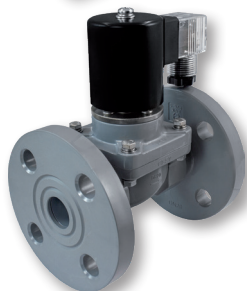
Клапаны НЗ из хлорированного поливинилхлорида
для концентрированных кислот, щелочей, солей



AR-2T21
T: -20...+95°C
P: 0,01...0,6 МПа
M: ХПВХ
Y: VITON
16459Р

15	3,8	K1/2"	16459
20	7,9	3/4"	18434
25	10,2	1"	21506
32	20,5	1 1/4"	30723
40	24,7	1 1/2"	36209
50	40,9	K2"	45353

60% раствор серной или соляной кислот при высоких температурах до 95°C



AR-2T21F
T: -20...+95°C
P: 0,01...0,6 МПа
M: ХПВХ
Y: VITON
24871Р

15	3,8	F1/2"	24871
20	7,9	F3/4"	29553
25	10,2	F1"	36100
32	20,5	F1 1/4"	53034
40	24,7	F1 1/2"	61446
50	40,9	F2"	83757

New! Клапаны для суперагрессивных или чистых сред
для агрессивных жидкостей/газов, воды, воздуха, инертных газов и пр. сред, пригодных к контакту с материалом используемых труб

Герметичное разделение механизма управления и жидкости внутри трубопровода делает клапан пригодным для использования с агрессивными или высокочистыми жидкостями в аналитических и медицинских приборах, а также в пищевой промышленности.

Клапан НЗ, пережимающий трубку

Без напряжения: трубка пережата
Под напряжением: трубка открыта для прохода рабочей среды



AR-2Q21 =DC
T: определяется свойствами трубки, по которой протекает среда
P: 0...0,18 МПа
M: алюминий, нерж. сталь
D_{наруж.} трубки: до 6 мм (трубка в комплект не входит)
3880Р

Клапан НЗ + НО, пережимающий две трубки

2 трубки: верхняя НЗ, нижняя НО.
Без напряжения: верхняя трубка пережата, нижняя открыта для прохода рабочей среды.

Под напряжением: верхняя трубка открыта для прохода рабочей среды, нижняя пережата.

При установке на соединении входов двух трубопроводов клапан можно использовать как переключатель (среда подается одновременно в обе трубки, в зависимости от наличия напряжения на катушке среда течет через верхнюю или нижнюю трубку).



AR-2Q212 =DC
T: определяется свойствами трубок, по которым протекает среда
P: 0...0,15 МПа
M: алюминий, нерж. сталь
D_{наруж.} трубок: до 6 мм (трубки в комплект не входят)
3880Р

New! Клапан НЗ прямого действия с ручным управлением с диафрагмой
для воздуха, природного и бытового газов

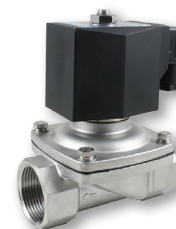


AR-2ZH21
T: -10...+120°C
P: 0...0,4 МПа
M: латунь
Y: EPDM
3924Р

Ду, мм	Кв, м³/ч	Присоединение	Цена, Р
15	4,8	1/2"	3924
20	8,6	3/4"	5154
25	12	1"	6816

Для ручного открытия клапана при отсутствии питания необходимо повернуть ручку по часовой стрелке, для ручного закрытия — против часовой стрелки

Клапан НЗ
для природного и бытового газов



AR-ZCM
T: -10...+120°C
P: 0...0,5 МПа
M: нерж. сталь
Y: VITON
6345Р

15	4,1	1/2"	6345
20	7,3	3/4"	6730
25	10	1"	7698
32	20	1 1/4"	13249
40	25	1 1/2"	15899
50	41	2"	22080

Клапаны НЗ для систем пылеудаления
на воздух

Аналоги ASCO, TORK, GOYEN

T: -5...+55°C
P: 0,3...0,8 МПа
M: алюминий
Y: NBR

AR-RMF-Z
2981 P

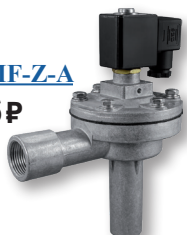


Ду, мм	Дэф, мм	Кv, м³/ч	Присоединение	Цена, P
AR-RMF-Z				
20	20	12	¾"	2981
25	25	12	1"	3236
AR-RMF-Z-M				
15	15	12	½"	2981
20	20	12	¾"	
AR-RMF-Z-A				
20	20	12	¾"	3056
AR-RMF-Z-P				
20	20	12	¾"	3244
40	35	29	1½"	4118
AR-RMF-Z-S				
40	40	48	1½"	6562
50	50	48	2"	8820
65	62	68	2½"	9405
80	76	100	3"	10912

AR-RMF-Z-M
2981 P



AR-RMF-Z-A
3056 P



AR-RMF-Z-P
3244 P

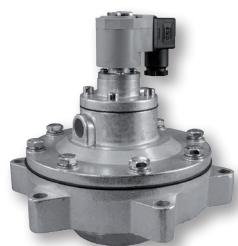


AR-RMF-Z-S
6562 P



AR-RMF-DD
T: -5...+55°C
P: 0,3...0,8 МПа
M: алюминий
Y: NBR
5588 P

Ду, мм	Кv, м³/ч	Присоединение	Цена, P
25	12	Штуцер Ø35 мм	5588
40	30	Штуцер Ø50 мм	8213



AR-RMF-Y
T: -5...+55°C
P: 0,3...0,8 МПа
M: алюминий
Y: NBR
12056 P

Ду, мм	Дэф, мм	Кv, м³/ч	Присоединение	Цена, P
50	50	48	Штуцер Ø65 мм	12056
65	62	68	Штуцер Ø80 мм	
80	76	100	Штуцер Ø90 мм	

Миниатюрные клапаны НЗ
для воды, воздуха, масел, спирта, светлых нефтепродуктов

AR-5523

T: -10...+120°C
P: 0...1 МПа
M: лагунь
Y: VITON



1134 P

AR-5503-02

T: -10...+120°C
P: 0...0,6 МПа
M: лагунь
Y: VITON



1347 P

AR-SB115

T: -10...+80°C
P: 0...0,7 МПа
M: лагунь
Y: NBR



1496 P

AR-5515-08

T: -10...+120°C
P: 0...2 МПа
M: лагунь
Y: VITON



2121 P

AR-1M21

T: -10...+120°C
P: 0...1,6 МПа
M: нерж. сталь
Y: VITON



1922 P

AR-YCSM31

T: -10...+120°C
P: 0...1,2 МПа
M: лагунь
Y: VITON



3292 P

Ду, мм	Кv, м³/ч	Присоединение	Цена, P
2,3	0,18	R½" → штуцер Ø6,2 мм	1134

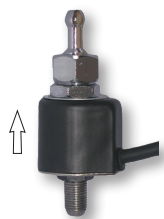
2	0,2	⅛"	1347
---	-----	----	------

Ду, мм	Кv, м³/ч	Присоединение	Цена, P
2,5	0,2	¼"	1496

2,6	0,17	⅛"	2121
-----	------	----	------

P _{max} , МПа	Ду, мм	Кv, м³/ч	Присоединение	Цена, P
1,6	1,5	0,09	⅛", ¼"	1922
1,2	2,5	0,15		
1	2,8	0,26		
1,2	2,5	0,15		

1	3	0,26	⅛", ¼"	3292
1,2	2,5	0,15	¼"	
0,6	4	0,43	¼", ⅜"	
0,3	5	0,61		



Миниатюрные клапаны НЗ
для пара, воды, воздуха, спирта

AR-HX-3

T: +0,1...+180°C
P: 0...0,3 МПа
M: нерж. сталь
У: силикон

1305 Р

Ду, мм	Кv, м³/ч	Присоединение	Цена, Р
1	0,09	Наруж. М10×1 → штуцер Ø7 мм	1305

для пара, воды, воздуха



AR-DL-6C

T: -10...+155°C
P: 0...0,8 МПа
M: латунь
У: VITON

1646 Р

2,7	0,18	¼"	1646
-----	------	----	------

New!



для воздуха, бензина, дизтоплива

AR-2R11 =DC

T: -10...+120°C
P: 0...1,6 МПа
M: латунь
У: VITON

4755 Р

2	0,12	⅜" или 2 штуцера Ø7,5 мм	4755
2,5	0,18		

для воды, воздуха, масел



AR-1F21

T: -10...+120°C
P: 0...0,1 МПа
M: латунь
У: VITON

6218 Р

5	0,26		
6	0,26	¼"	6218
10	1,45		

New! Клапан НЗ прямого действия с диафрагмой
для воды, воздуха, охлаждающей жидкости



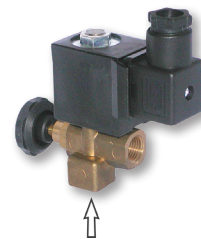
AR-2N11 =DC

T: -40...+120°C
P: 0...1,2 МПа
M: латунь
У: EPDM

6188 Р

10	3,8	2 штуцера Ø14 мм	6188
----	-----	------------------	------

Миниатюрные клапаны НЗ с ручным регулированием Ду
для пара, воды, воздуха

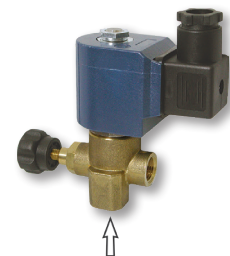


AR-DL-6K

T: 0...+155°C
P: 0...0,8 МПа
M: латунь
У: VITON

1766 Р

Ду, мм	Кv, м³/ч	Присоединение	Цена, Р
0...2,5	0,18	¼"	1766



AR-DL-6E

T: 0...+155°C
P: 0...2,5 МПа
M: латунь
У: VITON

2618 Р

0...2,5	0,18	¼"	2618
---------	------	----	------

для воды, воздуха



AR-5531-03

T: -10...+120°C
P: 0...0,6 МПа
M: латунь
У: VITON

2121 Р

0,75...2,8	0,15	⅜"	2121
------------	------	----	------

New! Миниатюрный клапан НЗ прямого действия
с ручным управлением с поршнем
для воздуха, природного и бытового газа



AR-1ZH11

T: -10...+120°C
P: 0...0,2 МПа
M: латунь
У: VITON

3325 Р

Ду, мм	Кv, м³/ч	Присоединение	Цена, Р
6	0,48	¼"	3325

Для ручного открытия клапана при отсутствии питания необходимо повернуть ручку против часовой стрелки, для ручного закрытия — по часовой стрелке

New! Клапаны НЗ пропорциональные

для воды, воздуха, кислорода, N₂O, CO₂, кислородно-гелиевых смесей
Плавное регулирование потока среды через клапан
в соответствии с подаваемым на катушку напряжением (=0...12 В или =0...24 В)



=DC **AR-1P11, AR-1P21**

T: -30...+80°C
P: 0...1,0 МПа
M: латунь
У: VITON

13993 Р

P _{max} , МПа	Ду, мм	Кv, м³/ч	Присоединение	Цена, Р
1	0,8	0,018		
0,8	1	0,027		
0,5	2	0,102	⅜"	13993
0,4	2,4			

Миниатюрные клапаны НЗ
для воды и пищевых жидкостей



AR-YCWS11
Т: -10...+80°C
Р: 0...0,8 МПа
М: нейлон
У: VITON
918Р

Ду, мм	Кв, м³/ч	Присоединение	Цена, Р
2,5	0,17	К¼"	918



AR-YCWS21
Т: -30...+150°C
Р: 0...1,6 МПа
М: нейлон
У: VITON
1220Р

1	0,026	под трубку Ø8 мм	1220
---	-------	------------------	------

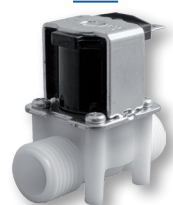


707Р 889Р 889Р 894Р 1072Р 1036Р

Параметр	AR-YCWS					
	-1	-3Q	-3-01G	-4GP	-4P	-5PL
Рабочая температура, °С	-10...+80		-10...+120		-10...+100	
Рабочее давление, МПа	0...0,7			0...0,05		
Материал	Полипропилен	Полиацеталь		Полипропилен		
Уплотнение	VITON			Силикон		
Ду, мм	2,5		2,3		10	
Кв, м³/ч	0,17		0,15		0,85	
Присоединение	К¼"	Быстро-разъемное Ø6 мм	Наруж. ⅛"	Штуцер Ø12 мм → наруж. М12	2 штуцера Ø12 мм	
Цена, Р	707	889		894	1072	1036

Миниатюрные клапаны НЗ
для воды, воздуха, инертных газов, масел

AR-YCWS10-02G



960Р

AR-YCWS10-16G



848Р

AR-YCWS10-17GL



848Р

AR-YCWS10-18GPL



848Р

AR-YCWS10-19GPL



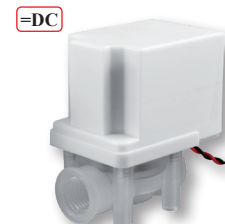
848Р

AR-YCWS10-02



960Р

AR-YCWS10-02S



1070Р

AR-YCWS10-02C – 1070Р **=DC AR-YCWS10-02SC – 1070Р**

AR-YCWS10-02C, -02SC:

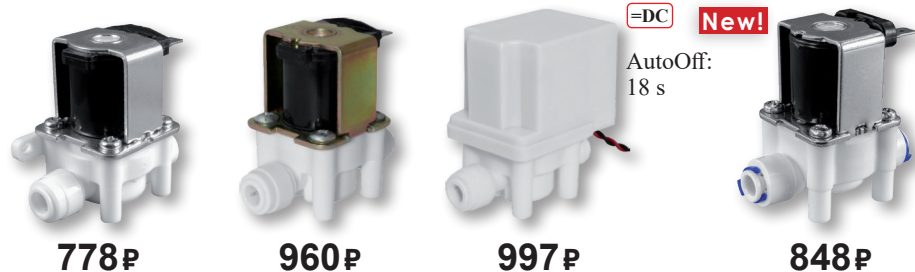
наличие отверстия для промывки клапана.

AR-YCWS10-02S, -02SC: автоматическая прокачка за 18 с (при подаче напряжения питания клапан открывается и через 18 с автоматически закрывается).

Параметр	AR-YCWS10-								
	02G	16G	17GL	18GPL	19GPL	02	02C	02S	02SC
Рабочая температура, °С	-10...+80								
Рабочее давление, МПа	0,02...0,8								
Материал	Полипропилен	Полиацеталь	Полипропилен	Полиацеталь	ABS-пластик	Полипропилен			
Уплотнение	NBR								
Входной фильтр грубой очистки	-	✓	Двойной	✓	-				
Ду, мм	15	20	15	20		6,5			
Дэф, мм	6,5	9		8	9	6,5			
Кв, м³/ч	0,85	1,03	0,85	1,03		0,85			
Присоединение	Наруж. ½"	Наруж. ¾"	Наруж. ½"		Наруж. ¾" → штуцер Ø10 мм	Наруж. ¾" → штуцер Ø16 мм	¼"	К¼"	
Цена, Р	960	1027	848		960		1070		

Миниатюрные клапаны НЗ с быстроразъемным присоединением
для воды, воздуха, масел

AR-YCWS10-01FQ AR-YCWS10-01Q AR-YCWS10-01SQ AR-YCWS10-13Q



AR-YCWS10-15Q AR-YCWS10-14Q AR-YCWS10-06GQ

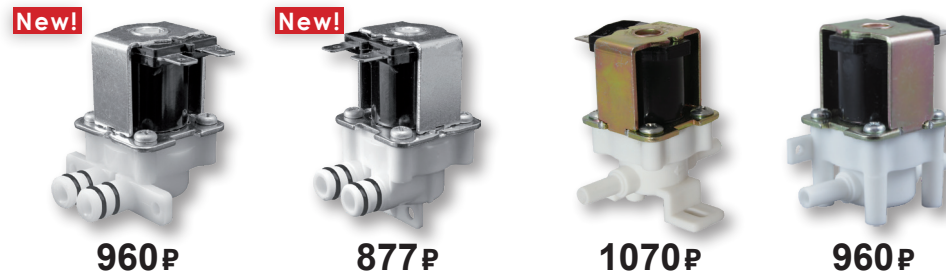


AR-YCWS10-01SQ: автоматическая прокачка за 18 с (при подаче напряжения питания клапан открывается и через 18 с автоматически закрывается).

Параметр	AR-YCWS10						
	-01FQ	-01Q	-01SQ	-13Q	-15Q	-14Q	-06GQ
Рабочая температура, °C	-10...+80						
Рабочее давление, МПа	0,02...0,8		0...0,8		0,02...0,8		
Материал	Полиацеталь			Полипропилен		Полиацеталь	
Уплотнение	NBR		Силикон		NBR		
Ду, мм	5			9		5	
Кв, м³/ч	0,85			1,03		0,85	
Присоединение	Быстроразъемное Ø6 мм		Быстро- разъемное Ø7 мм	Быстроразъемное Ø10 мм		Наруж. ¼" → быстроразъемное Ø6 мм	
Цена, P	778	960	997	848		960	

Миниатюрные клапаны НЗ со штуцерным присоединением
для воды, воздуха, масел

AR-YCWS10-10PU AR-YCWS10-11PU AR-YCWS10-03P AR-YCWS10-05P



AR-YCWS10-04PU AR-YCWS10-09P AR-YCWS10-12P



Параметр	AR-YCWS10						
	-10PU	-11PU	-03P	-05P	-04PU	-09P	-12P
Рабочая температура, °C	-10...+80						
Рабочее давление, МПа	0,02...0,8			0...0,05		0,02...0,8	
Материал	Полиацеталь						
Уплотнение	Силикон		NBR		Силикон		NBR
Ду, мм	5		4		10		8 5
Кв, м³/ч	0,85					0,32 0,85	
Присоединение	2 штуцера Ø10 мм	2 штуцера Ø10,5 мм	2 штуцера Ø6,35 мм	2 штуцера Ø6,5 мм	2 штуцера Ø13,5 мм	2 штуцера Ø10,4 мм	2 штуцера Ø6 мм
Цена, P	960	877	1070	960		732	

Клапаны соленоидные нормально открытые

Нормально открытый соленоидный клапан – это клапан, который при отсутствии напряжения на его индукционной катушке открыт для потока рабочей среды через него. При подаче напряжения на катушку магнитный клапан этого типа закрывается и остается закрытым все время, пока напряжение подается на катушку.

для воды, горячей воды, масел, воздуха, инертных газов, спирта



AR-2D52 **New!**

T: -30...+150°C
P: 0,01...0,8 МПа
M: нейлон
У: VITON

2993 Р

для воды, воздуха, масел

Ду, мм	Дэф, мм	Кв, м³/ч	Присоединение	Цена, Р
15	13	4,1	½"	2993
20	18	6,5	¾"	3658



AR-2W42 **New!**

T: -10...+120°C
P: 0...0,9 МПа
M: латунь
У: VITON

4620 Р

M: нерж. сталь
5156 Р

Ду, мм	Кв, м³/ч	Присоединение	Цена, Р	
			Латунь	Нерж. сталь
15	3,8	½"	4620	5156
20	8	¾"	5055	5363
25	10	1"	6518	7425
40	27	1½"	–	13 819
50	31	2"	–	20 419



AR-2K12

T: -20...+150°C
P: 0...0,7 МПа
M: латунь
У: VITON, EPDM

5121 Р

M: нерж. сталь
5809 Р

Ду, мм	Дэф, мм	Кв, м³/ч	Присоединение	Цена, Р	
				Латунь	Нерж.
10	15	4,1	¾"	5254	5988
15	15	4,1	½"	5121	5809
20	20	6,5	¾"	5520	6301
25	25	10,2	1"	7059	8539
32	37	24,7	1¼"	14 228	–
30	20,5	–	–	–	14 314
40	37	24,7	1½"	16 386	18 670
50	50	48	2"	20 608	21 430

Р для газообразных сред: 0...1 МПа,

Р для остальных сред: 0...0,7 МПа



AR-2W12

T: -10...+120°C
P: 0...1 МПа
M: латунь
У: VITON, EPDM

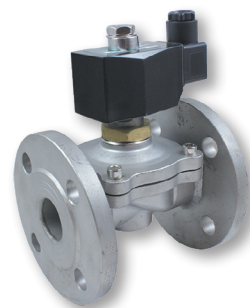
7681 Р

M: нерж. сталь
9510 Р

Ду, мм	Кв, м³/ч	Присоединение	Цена, Р	
			Латунь	Нерж.
12	3,8	¾"	7681	9510
15		½"	7681	9510
20	8	¾"	8047	10 607
25	10	1"	10 607	12 984
32	20	1¼"	18 494	21 785
40	25	1½"	19 408	24 711
50	41	2"	28 003	36 598

Р для газообразных сред: 0...1,3 МПа,

Р для остальных сред: 0...1 МПа



AR-2W12F

T: -10...+120°C
P: 0...1 МПа
M: нерж. сталь
У: VITON, EPDM

36575 Р

Ду, мм	Кв, м³/ч	Присоединение	Цена, Р
25	10	F1"	36 575
32	20	F1¼"	39 707
40	25	F1½"	44 462
50	41	F2"	59 823

Р для газообразных сред: 0...1,3 МПа,

Р для остальных сред: 0...1 МПа

Клапаны НО до 180°C

для пара, воды, масел, спирта

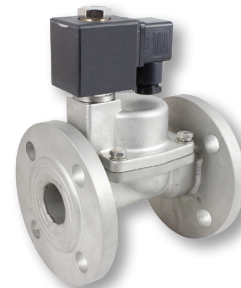


AR-YCP32

T: -20...+180°C
P: 0,05...1,6 МПа
M: нерж. сталь
У: PTFE

14959 Р

Ду, мм	Кв, м³/ч	Присоединение	Цена, Р
12	3,8	¾"	14 959
15	3,8	½"	14 959
20	8	¾"	17 190
25	10	1"	20 482
32	20	1¼"	28 894
40	25	1½"	31 455
50	41	2"	41 476



AR-YCP32F

T: -20...+180°C
P: 0,05...1,6 МПа
M: нерж. сталь
У: PTFE

29260 Р

Ду, мм	Кв, м³/ч	Присоединение	Цена, Р
25	10	F1"	29 260
32	20	F1¼"	47 182
40	25	F1½"	47 182
50	41	F2"	62 909

Клапан НО с защитой от гидроударов

для воды, воздуха, масел



AR-YCB32

T: -10...+120°C
P: 0,03...1,6 МПа
M: латунь
У: VITON

9510 Р

Ду, мм	Кв, м³/ч	Присоединение	Цена, Р
15	3,8	½"	9510
20	8	¾"	12 253
25	10	1"	13 825

Клапаны НО фланцевые больших диаметров до 100 мм

для воды, воздуха, масел



AR-YCD22F

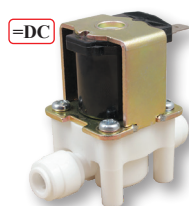
T: -10...+120°C
P: 0,03...1 МПа
M: чугун
У: EPDM

39318 Р

Ду, мм	Кв, м³/ч	Присоединение	Цена, Р
65	58	F2½"	39 318
80	85	F3"	46 085
100	149	F4"	56 691

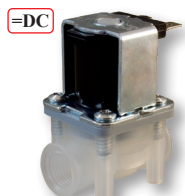
Миниатюрные клапаны НО
для воды, воздуха, инертных газов, масел, спирта

AR-YCWS10
-01Q-22



748₽

AR-YCWS10
-02-22



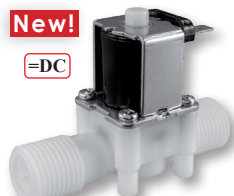
960₽

AR-YCWS10
-02G-22



848₽

AR-YCWS10
-16G-22



914₽

• Входной фильтр грубой очистки:
съемная пластиковая сетка

New!

New!

Параметр	AR-YCWS10				AR-5515		
	-01Q-22	-02-22	-02G-22	-16G-22	-02	-04M	-06
Рабочая температура, °C	-10...+80°C				-10...+120°C		
Рабочее давление, МПа	0,02...0,6		0...0,8	0,02...0,8	0...2		
Материал	Поли-ацеталь	Поли-пропилен	Поли-ацеталь	Поли-пропилен	Латунь		
Уплотнение	NBR		Силикон	NBR	VITON		
Ду, мм	5	6,5	15		1,5	2	
Дэф, мм	5	6,5	8	9	1,5	2	
Кv, м³/ч	0,85		1,03	0,85	0,154	0,09	
Присоединение	Быстро-разъемное Ø6 мм	K¼"	Наруж. ½"		Штуцер Ø7 мм → зажим Ø4 мм	Наруж. M5 → штуцер Ø7 мм	Штуцер Ø7 мм → ⅛"
Цена, ₽	748	960	848	914	2121	2743	2121

Миниатюрные клапаны НО
для воды, воздуха, природного газа, масел,
слабых кислот, спирта, светлых нефтепродуктов

AR-YCSM12

Т: -10...+120°C
Р: 0...1,6 МПа
М: латунь
У: VITON

4389₽

М: нерж. сталь

4752₽



Р _{max} , МПа	Ду, мм	Кv, м³/ч	Присоединение	Цена, Р
0,4	5	0,52	⅜"	Латунь 4389
1,6	1,6	0,09	⅛"	Нерж. сталь 4752
1,4	2,5	0,15	⅛", ¼"	
1,2	3	0,26	⅛", ¼"	
0,4	5	0,52	⅜"	

Клапан НО на высокое давление до 5 МПа
для воды, воздуха, масел

AR-YCH12

Т: -10...+120°C
Р: 0,03...5 МПа
М: латунь
У: VITON (PARKER)

24871₽



Ду, мм	Кv, м³/ч	Присоединение	Цена, Р
15	3,8	⅜", ½", ¾"	24871

New! Клапан НО для систем вентиляции

AR-2Z32

Т: -30...+80°C
Р: 0...0,05 МПа
М: нерж. сталь
У: силикон

10424₽



Ду, мм	Кv, м³/ч	Присоединение	Цена, Р
10	0,68	½"	10424

New! Клапан НО для суперагрессивных или чистых сред,
пережимающий трубку

для агрессивных жидкостей/газов, воды, воздуха, инертных газов и пр. сред,
пригодных к контакту с материалом используемой трубки

Герметичное разделение механизма управления и жидкости внутри трубопровода делает клапан пригодным для использования с агрессивными или высококачественными жидкостями в аналитических и медицинских приборах, а также в пищевой промышленности.

Без напряжения: трубка открыта
для прохода рабочей среды
Под напряжением: трубка пережата

AR-2O12 =DC

Т: определяется свойствами
трубки, по которой протекает
среда
Р: 0...0,2 МПа
М: алюминий, нерж. сталь
D_{наруж.} трубки: до 6 мм
(трубка в комплект не входит)



3880₽

Миниатюрные клапаны трехходовые 3/2

Трехходовые соленоидные клапаны устанавливаются на соединении входов нескольких трубопроводов (входы 1, 2 и 3) и позволяют пропускать поток рабочей среды в разных направлениях. К примеру, при отсутствии управляющего напряжения клапан пропускает поток рабочей среды в трубопроводе в направлении 2 ↔ 3, при подаче на катушку клапана управляющего напряжения клапан переключает поток рабочей среды в трубопроводе в направлении 1 → 2. При отключении управляющего напряжения (или обрыве провода управляющего напряжения) клапан автоматически переключается обратно и снова пропускает поток рабочей среды в трубопроводе в направлении 2 ↔ 3.



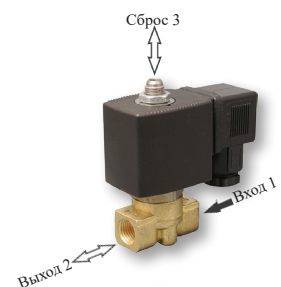
для пара, воды, воздуха, масел, слабых кислот и щелочей

AR-RMF23
 Т: -40...+180°C
 P: 0...0,7 МПа
 М: нерж. сталь
 У: VITON
5768 Р

Ду, мм	Кv, м³/ч	Присоединение	Цена, Р
2	0,13	1/8", 1/4", 3/8"	5768



Нормально закрытый



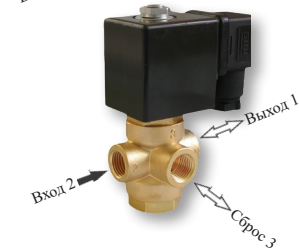
для воды, воздуха, масел

AR-YCG31
 Т: -10...+120°C
 P: 0...1 МПа
 М: латунь
 У: VITON
4755 Р

Ду, мм	Кv, м³/ч	Присоединение	Цена, Р
3	0,29	1/4" + наруж. 1/8"	4755
4	0,43		



Нормально закрытый

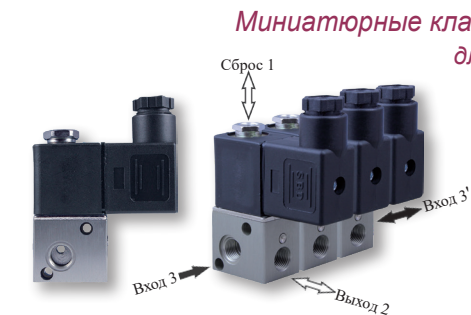


AR-SB364
 Т: -40...+120°C
 P: 0...1 МПа
 М: латунь
 У: VITON
3529 Р

Ду, мм	Кv, м³/ч	Присоединение	Цена, Р
2,2	0,13	1/4"	3529



Нормально закрытый

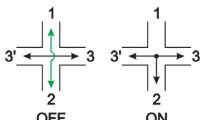


Миниатюрные клапаны четырехходовые 4/2 для воздуха

AR-3V1
 Т: +5...+60°C
 P: 0...0,8 МПа
 М: алюминий
 У: NBR
1264 Р

Ду, мм	Кv, м³/ч	Присоединение	Цена, Р
1	0,04	M5, 1/8"	1264

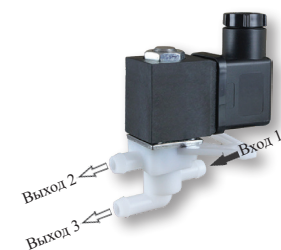
Несколько клапанов могут быть объединены в один блок



Клапаны переключающие

Переключающие соленоидные клапаны устанавливаются на соединении входов нескольких трубопроводов (входы 1, 2 и 3) и позволяют пропускать поток рабочей среды в разных направлениях. К примеру, при отсутствии управляющего напряжения клапан пропускает поток рабочей среды в трубопроводе в направлении 1 → 2, при подаче на катушку клапана управляющего напряжения клапан переключает поток рабочей среды в трубопроводе в направлении 1 → 3. При отключении управляющего напряжения (или обрыве провода управляющего напряжения) клапан автоматически переключается обратно и снова пропускает поток рабочей среды в трубопроводе в направлении 1 → 2.

для воды, воздуха, масел

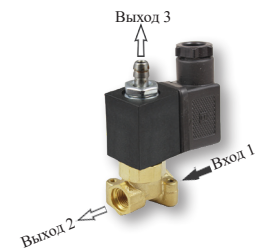


AR-YCWS6PU
 Т: -10...+80°C
 P: 0...0,05 МПа
 М: полиацеталь
 У: силикон
1024 Р

Ду, мм	Кv, м³/ч	Присоединение	Цена, Р
5	0,27	3 штуцера Ø8,5 мм	1024

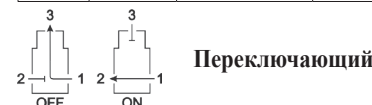


Переключающий

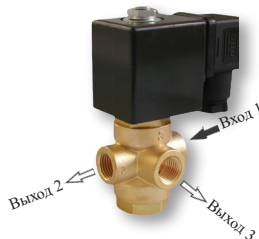


AR-5515-07
 Т: -10...+120°C
 P: 0...2 МПа
 М: латунь
 У: VITON
2112 Р

Ду, мм	Кv, м³/ч	Присоединение	Цена, Р
1	0,15	1/8" → штуцер Ø7 мм и 1/8"	2112
1,5			



Переключающий



AR-SB364
 Т: -40...+120°C
 P: 0...1 МПа
 М: латунь
 У: VITON
3529 Р

Ду, мм	Кv, м³/ч	Присоединение	Цена, Р
2,2	0,13	1/4"	3529



Переключающий



AR-5515-04
 Т: -10...+120°C
 P: 0...2 МПа
 М: латунь
 У: VITON
2707 Р

Ду, мм	Кv, м³/ч	Присоединение	Цена, Р
1,5	0,25	Монтаж на плиту + штуцер Ø7 мм	2707



Переключающий

Клапаны бистабильные =DC

Бистабильные клапаны имеют два устойчивых положения: «Открыто» и «Закрыто». Переключение между ними осуществляется последовательно, подачей короткого импульса на катушку клапана. Особенностью управления является необходимость подачи импульсов противоположной полярности, поэтому бистабильные клапаны работают только от источников постоянного тока (=12 В, =24 В). Для удержания открытого или закрытого положения подавать напряжение на катушку не требуется! Благодаря этому эти клапаны обеспечивают нулевое потребление энергии (кроме моментов переключения) и исключительно долгий срок службы из-за отсутствия перегрева катушки.

для воды, воздуха



AR-YCL21

T: -10...+120°C
P: 0...1,2 МПа
M: латунь
У: VITON

4389Р

M: нерж. сталь
4589Р

Р _{max} , МПа	Ду, мм	Кv, м³/ч	Присоединение	Цена, Р
1,2	1,6	0,09	1/8"	Латунь 4389
1	2,5	0,15	1/8", 1/4"	
0,8	3	0,26	1/4"	Нерж. сталь 4589
0,6	3,5	0,29	1/4", 3/8"	
0,4	4	0,43	3/8"	
0,3	5	0,61		
0,2	6	0,67		



AR-YCL41

T: -10...+120°C
P: 0...1 МПа
M: латунь
У: VITON

3072Р

M: нерж. сталь
3272Р

1	1,6	0,09	1/8"	Латунь 3072
1	2,5	0,15	1/8", 1/4"	Нерж. сталь 3272
0,8	3	0,26		

New!



AR-YCL51

T: -30...+150°C
P: 0...4,0 МПа
M: латунь
У: EPDM

6650Р

AR-YCL11

T: -10...+120°C
P: 0,03...1 МПа
M: латунь
У: VITON

7681Р



AR-YCL31

T: -10...+120°C
P: 0...0,8 МПа
M: латунь
У: VITON

7315Р

M: нерж. сталь
9144Р

+ для хладагентов
(кроме аммиака)
T: -30...+120°C
У: HNBR
6650Р

Ду, мм	Кv, м³/ч	Присоединение	Цена, Р
2	0,15	7/16"	6650

Ду, мм	Кv, м³/ч	Присоединение	Цена, Р	
			Латунь	Нерж.
15	3,8	1/2"	7681	9144
20	8	3/4"	9510	9510
25	10	1"	9510	20665
32	19	1 1/4"	20665	20665
40	25	1 1/2"	20665	24871
50	41	2"	24871	

Ду, мм	Кv, м³/ч	Присоединение	Цена, Р	
			Латунь	Нерж.
15	3,8	1/2"	7315	9144
20	7,9	3/4"	7864	9510
25	10,2	1"	10607	14264

Клапан НЗ спускной с РВК для автоматической промывки трубопровода для воды



AR-CS-728A

T: 0...+80°C
P: 0...1,6 МПа
M: латунь
У: NBR

5513Р

Ду, мм	Кv, м³/ч	Присоединение	Реле времени	Цена, Р
3,5	0,4	Вход – наруж. 1/2", внутр. 1/4", выход – внутр. 1/2"	PBK234	5513
			PBK237	8513
			PBK790	8914

Встроенные шаровой кран и грязевой фильтр

Реле времени циклическое РВК

Реле времени РВК монтируется на стандартный DIN-разъем катушки и предназначается для задания циклов срабатывания (включения/выключения) соленоидных клапанов с напряжением питания катушки ≈24...240 В.

Может использоваться для периодической промывки фильтров, полива, орошения. IP65.



PBK234
1050Р
IP65



PBK237
3938Р
IP65



PBK790
4339Р
IP65

Присоединение	Время работы реле		Питание; нагрузочный ток реле	Модель	Цена, Р
	Вкл. сост., ON	Выкл. сост., OFF			
DIN 43650A	0,5...10 с	0,5...45 мин	≈24...220 В; 1 А	PBK234	1050
	1 с...99 ч 59 мин 59 с	1 с...99 ч 59 мин 59 с	≈110...240 В; 1 А	PBK237-H	3938
			≈7...36 В; 1 А	PBK237-L	
	0,1...99 с	0,5...99 мин	≈110...240 В; 1,5 А	PBK790-H	4339
≈7...36 В; 1,5 А			PBK790-L		



AR-2W21 с PBK234



AR-2K21 с PBK790



AR-YCG31 с PBK237

Подбор катушек для соленоидных клапанов

Мощность и размеры посадочного отверстия – основные параметры при подборе катушки для электромагнитного клапана.

Мощность катушки должна быть равной или превышать мощность оригинальной катушки, установленной на клапане. Если допустимо снижение диапазона давления рабочей среды клапана, можно также рассмотреть выбор катушки меньшей мощности.

При выборе энергосберегающей катушки ориентируйтесь на значение пусковой мощности (ПМ). Высота посадочного отверстия должна соответствовать высоте штока клапана с запасом на закручивание гайки для фиксации катушки на клапане.

Катушка должна как можно плотнее прилегать к штоку клапана. Допускается выбор катушки с диаметром посадочного отверстия на 1...1,5 мм большим, чем диаметр штока клапана. Однако наличие зазора ведет к избыточному нагреву катушки и уменьшению ее мощности. В этом случае для уменьшения перегрева рекомендуется выбрать энергосберегающую катушку.

Также важны особенности профиля посадочного отверстия катушки: наличие сужений, расширений. Поэтому для окончательного выбора катушки ознакомьтесь с подробными чертежами на нашем сайте.

Цены указаны для катушек с напряжением питания ~220 В. Катушки с напряжением питания ~380 В, ~110 В, ~36 В, ~24 В, =110 В, =36 В, =24 В, =12 В, =6 В дороже на 100 ₺.

Коннекторы

с присоединением DIN 43650A

IP65



SB201

- Универсальный на все напряжения
- Число контактов: 2+1, 3+1

от 131 ₺

IP65



SB211

- Встроенный выпрямитель
- Встроенный светодиод
- Число контактов: 2+1

416 ₺

SB202

- Напр. Н: ~110...220 В
- L: =12...36 В
- Встроенный светодиод
- Число контактов: 2+1

IP65



153 ₺

SB218

- Напр. Н: ~110...220 В
- L: =12...36 В
- Встроенный светодиод
- Провод 2 м, 3 × 0,75 мм²
- Число контактов: 2+2

IP68



788 ₺

Катушки для соленоидных клапанов

с присоединением DIN 43650A

IP65



AS72B

- Ø 10,2 × H30,2 мм
- ~15 ВА

862 ₺

IP65



SB040

- Ø 11 × H32 мм
- ~9 ВА/ =8 Вт

885 ₺

SB254

- Ø 11,4 × H34,5 мм
- ~20 ВА/ =21 Вт

750 ₺

IP65



IP65



SB461

- Ø 12 × H35,5 мм
- ~25 ВА/ =20 Вт

862 ₺

IP65



SB242

- Ø 13 × H36 мм
- ~15 ВА/ =10 Вт

675 ₺

AS10B

- Ø 13 × H38 мм
- =12 Вт

1500 ₺

IP65



AS81B

- Ø 13,3 × H35,5 мм
- ~15 ВА/ =9 Вт

825 ₺

IP65



IP54



S91H

- Ø 14,5 × H38,5 мм
- ~20 ВА/ =14 Вт

2062 ₺

IP65



SB257

- Ø 14,5 × H38,5 мм
- ~28 ВА/ =18 Вт

1650 ₺

AS91HT

- Ø 14,5 × H40,5 мм
- ~20 ВА/ =14 Вт

2162 ₺

IP54



IP65



AS11H

- Ø 14,7 × H37 мм
- ~22 ВА/ =13 Вт

1650 ₺

IP65



SB475

- Ø 15 × H33,5 мм
- ~18 ВА/ =19 Вт

1012 ₺

SB407

- Ø 15 × H37 мм
- ~19 ВА/ =20 Вт

825 ₺

IP65



IP65



AS21HT

- Ø 15 × H44 мм
- ~22 ВА/ =15 Вт

2268 ₺

IP54



SB1859

- Ø 15,2 × H52 мм
- ~40,8 ВА/ =19,2 Вт

1990 ₺

AS71H

- Ø 15,2 × H54,5 мм
- ~17 ВА/ =23 Вт

4125 ₺

IP54



IP65



S21H

- Ø 15,5 × H40,5 мм
- ~22 ВА/ =15 Вт

2168 ₺

IP54



Y21H

- Ø 15,5 × H55,5 мм
- ~21 ВА/ =20 Вт

3300 ₺

Y71H

- Ø 15,5 × H56,5 мм
- ~28 ВА/ =21,5 Вт

3506 ₺

IP54



IP65



AS01

- Ø 16 × H38 мм
- ~26 ВА

1144 ₺

IP65



S51H

- Ø 16 × H38 мм
- ~40 ВА/ =30 Вт

3094 ₺

AS59H

- Ø 16 × H58 мм
- ~22 ВА/ =48 Вт

3750 ₺

IP54



IP65



SB597

- Ø 16,6 × H37 мм
- ~21 ВА/ =12 Вт

900 ₺

IP54



AS16B

- Ø 17,5 × H34,5 мм
- ~5 ВА/ =28 Вт

6600 ₺

AS83B

- Ø 18 × H57 мм
- ~21 ВА/ =12 Вт

6188 ₺

IP54



* Для катушек с IP65 степень пылевлагозащиты определяется коннектором и может быть увеличена до IP68 при использовании коннектора с IP68.




* Для катушек с IP65 степень пылевлагозащиты определяется коннектором и может быть увеличена до IP68 при использовании коннектора с IP68.

Катушки для соленоидных клапанов с присоединением DIN 43650A

 <p>IP54 YG1B • Ø18,5 × H74 мм • ~30 BA/ =21 Вт 10312 Р</p>	 <p>IP65 AS03 • Ø20 × H53 мм • ~28 BA/ =38 Вт 2869 Р</p>	 <p>IP65 SD01H • Ø20 × H59 мм • ~35 BA/ =30 Вт 6394 Р</p>
 <p>IP65 SD11H • Ø20,2 × H62 мм • ~44 BA/ =33 Вт 6000 Р</p>	 <p>IP65 AS15H • Ø21,6 × H39,5 мм • ~10 BA/ =25 Вт 3506 Р</p>	 <p>IP54 AS13B • Ø22 × H59,5 мм • ~15 BA/ =16 Вт 4125 Р</p>
 <p>IP54 AS98H • Ø24,5 × H76 мм • ~40 BA/ =40 Вт 7712 Р</p>	 <p>IP54 Y51H • Ø26 × H88,5 мм • ~88 BA/ =60 Вт 12994 Р</p>	 <p>IP54 AS17B • Ø27 × H63 мм • ~5 BA/ =28 Вт 6600 Р</p>

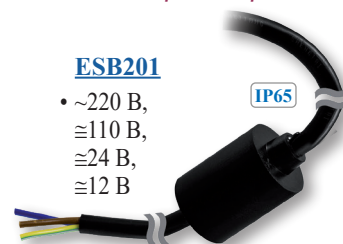
Энергосберегающие катушки для соленоидных клапанов с присоединением DIN 43650A

В энергосберегающие катушки встроена схема управления, с которой при старте катушка срабатывает на пусковой мощности **ПМ** для открытия/закрытия клапана, а далее переходит на мощность удержания **УМ** с пониженным на 50...90% энергопотреблением, достаточным для удержания клапана в открытом или закрытом положении. Такие катушки обеспечивают долговременную работу без перегрева и малое тепловыделение, за счет чего их срок службы в несколько раз больше, чем у обычных катушек, и клапаны могут бесперебойно работать с ними в течение многих лет.

 <p>IP65 ASE11H • Ø14,8 × H37 мм • ~92 BA/ =33 Вт ПМ • ~4,5 BA/ =8 Вт УМ 3658 Р</p>	 <p>IP65 ASE21H • Ø15,5 × H40 мм • ~101 BA/ =36 Вт ПМ • ~5,5 BA/ =10 Вт УМ 3658 Р</p>	 <p>IP65 ASE41H • Ø17,3 × H43,7 мм • ~90 BA/ =45 Вт ПМ • ~5 BA/ =7,5 Вт УМ 3000 Р</p>
--	---	--

* Для катушек с IP65 степень пылевлагозащиты определяется коннектором и может быть увеличена до IP68 при использовании коннектора с IP68.

Энергосберегающее устройство для соленоидных клапанов



ESB201

- ~220 В,
≅110 В,
≅24 В,
≅12 В

от **1819 Р**

Энергосберегающее устройство ESB201 предназначено для снижения энергопотребления на 15...85% и существенно уменьшения тепловыделения катушки, предотвращая ее перегрев. Присоединение к катушке: любой DIN-коннектор на выбор или проводное (без DIN-коннектора). ЭСУ способствует значительному увеличению срока службы катушки. Позволяет подключать катушки с питанием от постоянного тока к цепи переменного тока.

- ПМ** – 100% мощности используемой катушки
- УМ** – 15...85% мощности используемой катушки

Коннекторы с присоединением DIN 43650B

IP65



SB204

- Универсальный на все напряжения
- Число контактов: 2+1

94 Р

IP65



SB205

- Напряжение Н: ~110...220 В
L: =12...36 В
- Встроенный светодиод
- Число контактов: 2+1

120 Р

SB213




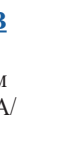


IP68



- Провод 2 м,
3 × 0,75 мм²

847 Р



Катушки для соленоидных клапанов с присоединением DIN 43650B

 <p>IP65 AS23B • Ø7,5 × H30 мм • ~6,5 Вт 2812 Р</p>	 <p>IP65 SB075 • Ø9 × H27 мм • ~6,2 BA/ =4,8 Вт 300 Р</p>	 <p>IP65 SA11Bs • Ø10 × H28 мм • ~4,8 Вт 525 Р</p>	 <p>IP65 SA11B • Ø10 × H28 мм • ~6,4 BA/ =6 Вт 866 Р</p>
 <p>IP65 AS20B • Ø10 × H30,5 мм • ~6,5 Вт 2812 Р</p>	 <p>IP65 AS61H • Ø10,2 × H30,5 мм • ~10 BA/ =10 Вт 562 Р</p>		

для электромагнитных пневмораспределителей

IP65
KC-28
• Ø9,2 × H26,5 мм
• ~5,5 BA/
=5 Вт
494 Р

для бистабильных клапанов

 <p>IP65 L21H • Ø10 × H28 мм • =10 Вт 1980 Р</p>	 <p>IP65 L11B • Ø15 × H38 мм • =10 Вт 1980 Р</p>
--	--

* Для катушек с IP65 степень пылевлагозащиты определяется коннектором и может быть увеличена до IP68 при использовании коннектора с IP68.

*Катушка для соленоидных клапанов
с ножевыми контактами*

IP20



SA41B

- Ø 8,5 × H31 мм
- ~5 ВА/=5 Вт
- Ламели для подключения в комплекте

459 ₺

*Катушки для соленоидных клапанов
с винтовым монтажом на клапан
и проводным присоединением 58 см*

IP65



ASF103B

- ~10 ВА/
=8 Вт

3506 ₺

IP65



ASF102B

- ~10 ВА/
=8 Вт

3506 ₺

*Коннектор
Катушка для электромагнитных
пневмораспределителей
с присоединением DIN 43650C*

IP65



SB209

- Универсальный на все напряжения
- Число контактов: 2 + 1

139 ₺

KC-18

- Ø 8 × H21 мм
- ~3,5 ВА/
=3 Вт

494 ₺

IP65



*Катушки для соленоидных клапанов
с проводным присоединением 28...31 см*

IP54



AB2B

- Ø 11,3 × H31 мм
- ~6 ВА/
=6 Вт

270 ₺

IP65



SB069

- Ø 12 × H28,5 мм
- ~10 ВА/
=6 Вт

438 ₺

IP54



Y82B

- Ø 13,5 × H42 мм
- ~35 ВА/
=30 Вт

4125 ₺

IP65



AS18H

- Ø 14,5 × H42 мм
- ~15 ВА/
=12 Вт

2269 ₺

IP54



Y42H

- Ø 20,5 × H61 мм
- ~35 ВА/
=30 Вт

1543 ₺

*с возможностью использования под водой
и проводным присоединением 95 см*

IP68



F14B

- Ø 15 × H41 мм
- ~24 ВА

3506 ₺

IP68



F24B

- Ø 15 × H52 мм
- =15 Вт

3506 ₺

*Взрывозащищенные катушки для соленоидных клапанов
с проводным присоединением 150 см*

IP65



ASEx580

- Ø 9,1 × H30 мм
- ~5 ВА/=5 Вт

3188 ₺

IP65



ASEx542

- Ø 12 × H38 мм
- ~13 ВА/=15 Вт

7725 ₺

IP65



ASEx543

- Ø 14 × H40 мм
- ~23 ВА/=13 Вт

8231 ₺

IP65



ASEx282

- Ø 16 × H41 мм
- ~24 ВА/=17 Вт

8231 ₺

IP65



ASEx1320

- Ø 16 × H43 мм
- ~28 ВА/=20 Вт

14850 ₺

IP65



ASEx544

- Ø 17,5 × H42 мм
- ~26 ВА/=12 Вт

9318 ₺

IP65



ASEx545

- Ø 20 × H64 мм
- ~15 ВА/
=18 Вт

13312 ₺

Насосы миниатюрные

Область применения: медицинское оборудование, паровые чистка и глажка, кофемашины, парогенераторы.

Материалы: корпуса – нейлон, уплотнения – VITON

Температура рабочей жидкости: +10...+35°C

С электромотором

- Питание =12 В

Соленоидные

- Питание ~220 В
- Ламели для подключения в комплекте

AR-YCDP

- 3,6 Вт
- P_{max}: 0,06 МПа
- 700...1100 см³/мин

- Непрерывный режим работы

AR-YCSP

- 16 Вт
- P_{max}: 0,25 МПа
- 50...200 см³/мин

AR-YCMP

- 25 Вт
- P_{max}: 0,6 МПа
- 50...800 см³/мин

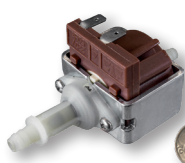
AR-YCBP

- 60 Вт
- P_{max}: 2 МПа
- 450...1100 см³/мин

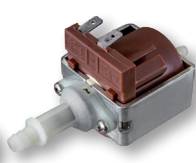
- 2 мин вкл., 1 мин выкл.



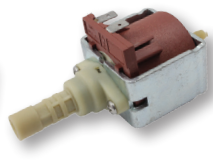
1444₽



1284₽



1696₽



3140₽

Фильтры сетчатые угловые

Сетчатые угловые фильтры предназначены для механической очистки рабочей среды трубопроводов от грязи, примесей, окислы, продуктов коррозии, шлама, стружки. Сетчатые фильтры необходимо устанавливать перед входным отверстием соленоидных клапанов и другой запорной арматуры во избежание выхода их из строя.

Материал фильтрующей сетки: нержавеющая сталь.

Размер ячейки фильтрующей сетки: ФС-У – Ø0,5 мм, ФС-УФ – Ø3 мм.

для пара, воды, воздуха, масел, азотной кислоты, уксуса



ФС-У

T: -40...+180°C

P: 0...5,5 МПа

M: нерж. сталь

У: PTFE

805₽

Ду, мм	Kv, м ³ /ч	Присоединение	Цена, ₽
8	0,5	1/4"	805
10	0,7	3/8"	
15	1	1/2"	1340
20	5	3/4"	
25	9	1"	1679
32	13	1 1/4"	2547
40	19	1 1/2"	3352
50	30	2"	4898

для пара, воды, нейтральных газов, масел

ФС-УФ

T: -15...+200°C

P: 0...1,6 МПа

M: чугун

У: паронит

3820₽

65	95	F2 1/2"	3820
100	201	F4"	5812
125	340	F5"	8859
150	526	F6"	12914

Клапаны обратные

Обратные клапаны – это запорные устройства, предназначенные для предотвращения обратного потока рабочей среды в случае нарушения технологического процесса производства (отключения насоса, снижения давления на каком-либо участке, разрыва трубопровода и т.п.). Обратные клапаны применяются для систем водоснабжения и водоотведения, транспортирующих техническую горячую, холодную воду и другие жидкости.

Клапан обратный пружинный

для воды, воздуха, масел, азотной кислоты, уксуса



ОКП-10

T: -20...+120°C

P: 0...6,9 МПа

M: нерж. сталь

У: PTFE

1031₽

Ду, мм	Kv, м ³ /ч	Присоединение	Цена, ₽
15	4	1/2"	1031
20	6	3/4"	1117
25	11	1"	1633
32	17	1 1/4"	3019
40	28	1 1/2"	3142
50	44	2"	4535
65	69	2 1/2"	7683
100	168	4"	14580

Клапаны обратные поворотные (лепестковые)

для воды, воздуха, масел, азотной кислоты, уксуса



ОКЛ-12

T: -20...+120°C

P: 0...1,4 МПа

M: нерж. сталь

У: PTFE

1250₽

15	6	1/2"	1250
20	13	3/4"	1692
25	24	1"	2510
32	38	1 1/4"	3837
40	56	1 1/2"	5310
50	102	2"	7378

для пара, воды, воздуха, масел, спирта, слабых кислот и щелочей



ОКЛ-12Ф

T: -20...+200°C

P: 0...1,6 МПа

M: чугун

У: графит

50 655₽

40	60	F1 1/2"	50 655
80	220	F3"	
100	310	F4"	