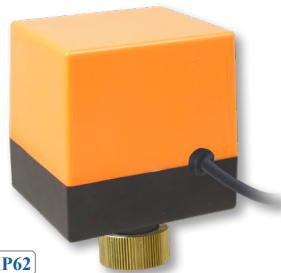


Электроприводы серии AR5XX для шаровых кранов

Условные обозначения: В – время полного поворота,
С – схема управления:
3-П – 3-проводная с переключением;
2(3)-В – 2(3)-проводная с выключением одного контакта;
U – питание



IP62
IP54 (AR504SR)

AR500E
1227 P
~24 В – 1935 P

В: 15 с
П: 3-П
U: ~220 В, ~24 В
• Однонаправленный: вращение в одном направлении

AR500
1563 P
U: ~220 В

В: 15 с
С: 3-П

AR501
1496 P
U: ~220 В

В: 16 с
С: 3-В

AR504SR
3491 P
U: ~220 В, =12...24 В

В: 15 с
С: 2-В

• Самовозврат в НЗ при отключении питания



IP66

AR520
2161 P
U: =12...24 В

В: 5...7 с
С: 3-П

AR524SR
3491 P
U: ~220 В, =12...24 В

В: 6...8 с
С: 2-В

• Самовозврат в НЗ при отключении питания

AR510
В: 12...15 с
С: 3-П
U: ~220 В, ~24 В
2660 P



IP54

AR570
В: 7 с
С: 3-П
U: ~220 В
2494 P



IP53

• С дублирующим ручным управлением
• Индикатор положения выходного вала

• Пыле- и влагозащищенный корпус IP67
(кратковременное погружение на глубину до 1 м)

AR560
2361 P
U: ~220 В, =24 В

В: 11...15 с
С: 3-П

AR564SR
3491 P
U: ~220 В, =12...24 В

В: 15 с
С: 2-В

• Самовозврат в НЗ при отключении питания

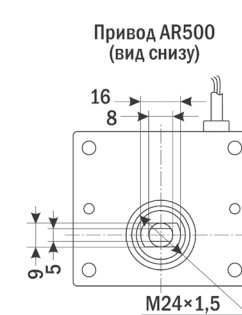
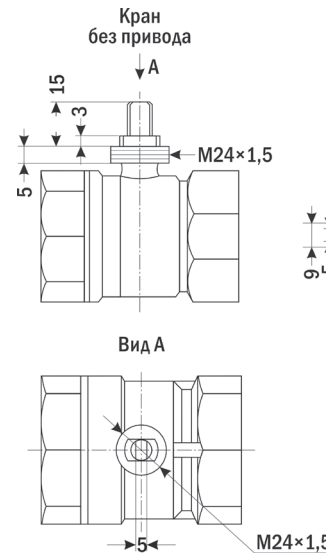


IP67

Привод	AR500E*	AR500	AR504SR	AR501	AR510	AR520	AR524SR	AR560	AR564SR	AR570
Самовозврат	-	-	✓	-	-	-	✓	-	✓	-
Время полного поворота, с	15	15	15	16	12...15	5...7	8...10	11..15	15	7
Крутящий момент, Н·м	5			4			8		4	
Питание, В	~220, ~24	~220	~220, =12...24	~220	~220, ~24	=12...24	~220, =12...24	~220, =24	~220, =12...24	~220
Схема управления	3-П	3-П	2-В	3-В	3-П	3-П	2-В	3-П	2-В	3-П
Степень пыле-влагозащиты	IP62		IP54	IP62	IP54	IP66		IP67		IP53
Габ. размеры привода, мм	87×69×60	84×78×62	89×70×70	84×78×62	98×92×71	80×73×49		92×74×74		86×91×72
Вес привода, г	331	331	320	331	441	197	265	350	200	300
Длина кабеля, мм	370	370	300	310	250	600	650	350	350	320
Цена, P	1227	1563	3491	1496	2660	2161	3491	2361	3491	2494

* С питанием ~24 В + 708 P

Присоединение привода к крану (на примере AR500-2)



• Присоединение привода к крану – резьба M24×1,5



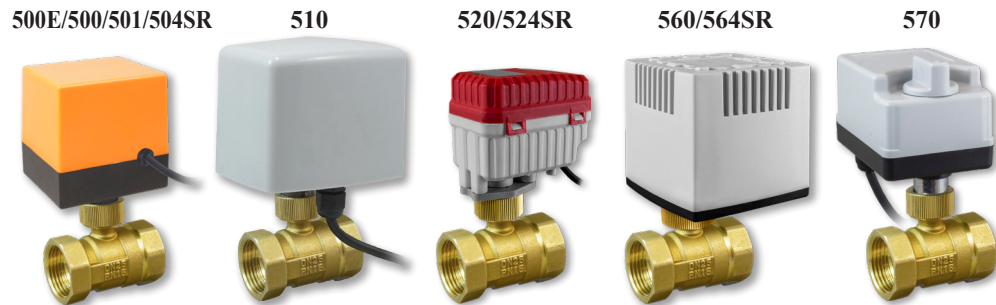
**Краны шаровые серии AR5XX-2 с электроприводом
для воды, горячей воды, воздуха, инертных газов, спирта**

- Температура рабочей среды: +2...+90°C
- Давление рабочей среды (max может быть в 2–3 раза больше): 0...1,6 МПа
 - Материал уплотнения: PTFE
- Три варианта универсального основания позволяет установить любой привод серии AR5xx
- Защита трубопровода от гидравлических ударов благодаря специальной конструкции крана

Универсальные основания



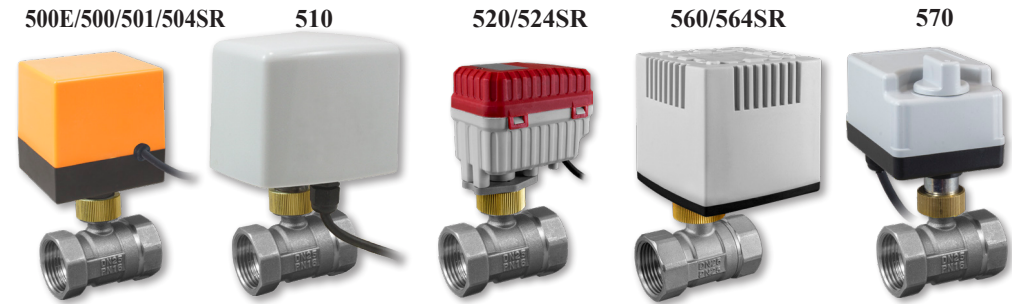
**AR5XX-2: кран из латуни
Присоединение: внутренняя резьба**



Ду, мм	Дэф, мм	Кв, м³/ч	Присоединение	Цена с приводом, Р									
				AR500E*	AR500	AR501	AR504SR	AR510	AR520	AR524SR	AR560	AR564SR	AR570
15	12	11	внутр. ½"	2558	2594	2527	4522	3691	3192	4522	3392	4522	3524
20	17	20	внутр. ¾"	2490	2826	2760	4755	3924	3425	4755	3624	4755	3757
25	19	60	внутр. 1"	2823	3159	3092	5087	4256	3757	5087	3957	5087	4090
32	25	80	внутр. 1¼"	4186	4522	4456	6450	5619	5120	6450	5320	6450	5985
40	30	80	внутр. 1½"	6048	6384	6318	8312	7481	6982	8312	7182	8312	7648
50	37	93	внутр. 2"	9706	10042	9975	11970	11139	10640	11970	10840	11970	10972

* С питанием ~24 В + 708 Р

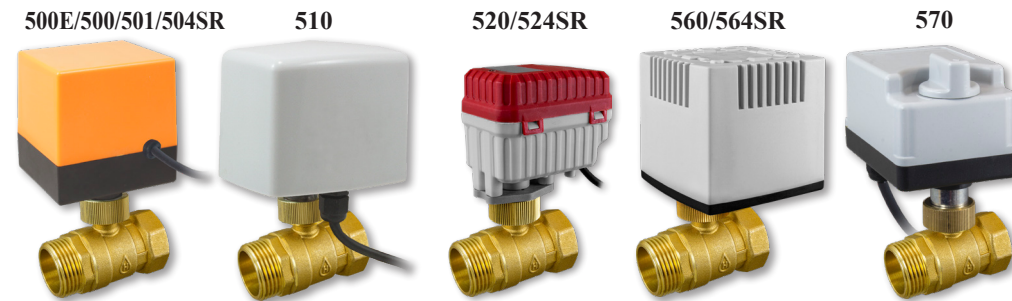
**AR5XX-2S: кран из нержавеющей стали
Присоединение: внутренняя резьба**



Ду, мм	Дэф, мм	Кв, м³/ч	Присоединение	Цена с приводом, Р									
				AR500E*	AR500	AR501	AR504SR	AR510	AR520	AR524SR	AR560	AR564SR	AR570
15	12	11	внутр. ½"	3421	3757	3691	5686	4854	4356	5686	4555	5686	4688
20	17	20	внутр. ¾"	3953	4289	4223	6218	5386	4888	6218	5087	6218	5220
25	19	60	внутр. 1"	4519	4854	4788	6783	5952	5453	6783	5652	6783	5786
32	25	80	внутр. 1¼"	5849	6184	6118	8113	7282	6783	8113	6982	8113	7116
40	30	80	внутр. 1½"	7112	7448	7382	9376	8545	8046	9376	8246	9376	8379
50	37	93	внутр. 2"	9473	9809	9742	11737	10906	10407	11737	10607	11737	10740

* С питанием ~24 В + 708 Р

**AR5XX-2M: кран из латуни
Присоединение: внешняя и внутренняя резьба**



Ду, мм	Дэф, мм	Кв, м³/ч	Присоединение	Цена с приводом, Р									
				AR500E*	AR500	AR501	AR504SR	AR510	AR520	AR524SR	AR560	AR564SR	AR570
15	1	11	наруж. ½" + внутр. ½"	2291	2627	2560	4555	3724	3225	4555	3425	4555	3558
20	17	20	наруж. ¾" + внутр. ¾"	2590	2926	2860	4854	4023	3524	4854	3724	4854	3857
25	19	60	наруж. 1" + внутр. 1"	2973	3308	3242	5237	4406	3907	5237	4106	5237	4239

* С питанием ~24 В + 708 Р

Краны шаровые серии AR5XX-3 трехходовые с электроприводом

для воды, горячей воды, масла, воздуха

- Температура рабочей среды: +2...+90°C
- Давление рабочей среды (max может быть в 2–3 раза больше): 0...1,6 МПа
- Материал основания: латунь
- Материал уплотнения: PTFE
- **Универсальное основание** позволяет установить любой привод серии AR5xx
- Защита трубопровода от гидравлических ударов благодаря специальной конструкции крана
- В зависимости от начального положения штока кран может работать как переключающий или как смесительный

Схема поворота шара



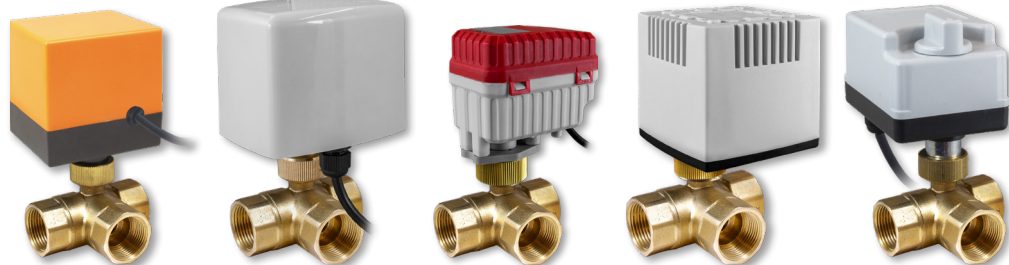
500E/500/501/504SR

510

520/524SR

560/564SR

570



Ду, мм	Дэф, мм	Кв, м³/ч	Присо- единение	Цена с приводом, Р									
				AR500E*	AR500	AR501	AR504SR	AR510	AR520	AR524SR	AR560	AR564SR	AR570
15	10	11	½"	3056	3392	3325	5320	4489	3990	5320	4190	5320	4322
20	11	20	¾"	3388	3724	3658	5652	4821	4322	5652	4522	5652	4655
25	17	60	1"	4253	4588	4522	6517	5686	5187	6517	5386	6517	5520
32	24	80	1¼"	7611	7947	7880	9875	9044	8545	9875	8745	9875	8878
40	29	110	1½"	13928	14264	14198	16193	15362	14863	16193	15062	16193	15195

* С питанием ~24 В + 708 Р