

Краны, затворы и приводы ISO 5211

Краны шаровые КПР-2, -2Ф, ISO 5211

для пара, воды, воздуха, природного газа, масел, азотной кислоты, уксуса

КПР-2

Т: -20...+150°C
Р: 0...6,9 МПа
М: нерж. сталь
У: PTFE



Ду, мм	Кв, м³/ч	Размер штока, мм	Крутящий момент, Н·м	Присоединение	Цена от, Р						
					Без привода	С приводом					
						ПКР2	ППР1	ППР2	ЭПР3	ЭПР1	ЭПР7
15	20	9×9	6	½"	2010	2031	6649	6649	14765	19965	22958
20	38	9×9	8	¾"	2626	2647	8238	8238	15381	20581	22958
25	69	11×11	10	1"	4061	4097	9673	9673	16816	22016	27019
32	93	11×11	18	1¼"	5680	5716	13734	12192	18435	23635	28638
40	144	14×14	22	1½"	8327	8382	18411	16639	—	34565	31285
50	229	14×14	30	2"	10476	10531	20560	18788	—	36714	33434
65	404	17×17	38	2½"	19802	19881	33486	30771	—	51507	48773
80	573	17×17	59	3"	27627	27706	41311	38596	—	59332	56598
100	936	17×17	87	4"	42222	42301	64273	62367	—	100529	83853

КПР-2Ф

Т: -20...+150°C
Р: 0...1,6 МПа
М: нерж. сталь
У: PTFE

• Присоединение: фланцевое стандарта DIN



Ду, мм	Кв, м³/ч	Размер штока, мм	Крутящий момент, Н·м	Присоединение	Цена от, Р						
					Без привода	С приводом					
						ПКР2	ППР1	ППР2	ЭПР3	ЭПР1	ЭПР7
15	20	9×9	5	F½"	9708	9729	14347	14347	22463	27663	32666
20	38	9×9	6	F¾"	11438	11459	16077	16077	24193	29393	34396
25	69	11×11	10	F1"	15552	15588	21164	21164	28307	33507	38510
32	93	11×11	12	F1¼"	19580	19616	25192	25192	—	37535	42538
40	144	14×14	15	F1½"	24212	24267	34296	32524	—	50450	47170
50	229	14×14	22	F2"	30562	30617	40646	38874	—	56800	53520
65	404	17×17	30	F2½"	46846	46925	60530	57815	—	78551	75817
80	573	17×17	45	F3"	57150	57229	70834	68119	—	88855	86121
100	936	17×17	75	F4"	65481	65560	87532	85626	—	123788	107112

• Стандарт присоединения к приводу ISO 5211

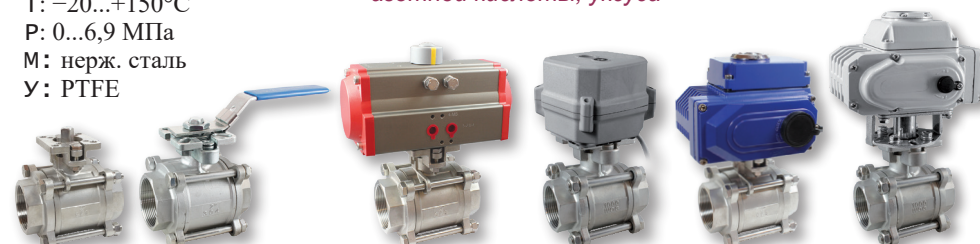


Краны шаровые КПР-3, -3Ф, ISO 5211

для воды, воздуха, природного газа, масел, азотной кислоты, уксуса

КПР-3

Т: -20...+150°C
Р: 0...6,9 МПа
М: нерж. сталь
У: PTFE



Ду, мм	Кв, м³/ч	Размер штока, мм	Крутящий момент, Н·м	Присоединение	Цена от, Р						
					Без привода	С приводом					
						ПКР2	ППР1	ППР2	ЭПР3	ЭПР1	ЭПР7
15	20	9×9	6	½"	3017	3038	7656	7656	15772	20972	25975
20	38	9×9	8	¾"	3555	3576	8194	8194	16310	21510	26513
25	69	11×11	10	1"	5195	5231	10807	10807	17950	23150	28153
32	93	11×11	18	1¼"	7657	7693	15711	14169	—	25612	30615
40	144	14×14	22	1½"	10238	10293	20322	18550	—	36476	33196
50	229	14×14	30	2"	13678	13733	23762	21990	—	39916	36636
65	404	17×17	38	2½"	25872	25951	39556	36841	—	57577	54843
80	573	17×17	59	3"	35831	35910	49515	46800	—	67536	64802
100	936	17×17	87	4"	58896	58975	80947	79041	—	117203	100527

КПР-3Ф

Т: -20...+150°C
Р: 0...4 МПа
М: нерж. сталь
У: PTFE

• Присоединение: фланцевое стандарта DIN

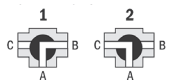


Ду, мм	Кв, м³/ч	Размер штока, мм	Крутящий момент, Н·м	Присоединение	Цена от, Р						
					Без привода	С приводом					
						ПКР2	ППР1	ППР2	ЭПР3	ЭПР1	ЭПР7
15	20	9×9	5	F½"	8393	8414	13032	13032	21148	26348	31351
20	38	9×9	6	F¾"	10279	10300	14918	14918	23034	28234	33237
25	69	11×11	10	F1"	14730	14766	20342	20342	27485	32685	37688
32	93	11×11	12	F1¼"	23871	23907	29483	29483	36626	41826	46829
40	144	14×14	15	F1½"	27200	27255	37284	35512	—	53438	50158
50	229	14×14	22	F2"	34179	34234	44263	42491	—	60417	57137
65	404	17×17	30	F2½"	51770	51849	65454	62739	—	83475	80741
80	573	17×17	45	F3"	67737	67816	81421	78706	—	99442	96708
100	936	17×17	75	F4"	96827	96906	118878	116972	—	155134	138458

Краны шаровые трехходовые переключающие и смесительные КПП-Т3, ISO 5211
для пара, воды, воздуха, природного газа, масел, азотной кислоты, уксуса

Т: -20...+150°C
Р: 0...6,9 МПа
М: нерж. сталь
У: PTFE

КПП-Т3-L (L-тип)
переключающий



КПП-Т3-T (T-тип)
универсальный



Положение штока 1
Переключающий кран

Положение штока 2
Смесительный кран



Ду, мм	Кв, м³/ч	Размер штока, мм	Крутящий момент, Н·м	Присоединение	Цена КПП-Т3-L от, Р						
					Без привода	С приводом					
						ПРК2	ППР1	ППР2	ЭПР3	ЭПР1	ЭПР7
15	20	9×9	10	½"	3559	3580	9171	8198	16314	21514	26517
20	38	9×9	12	¾"	4780	4801	10392	10392	17535	22735	27738
25	69	11×11	15	1"	7891	7927	15945	13503	-	25846	30849
32	93	11×11	25	1¼"	11935	11971	22019	18447	-	29890	34893
40	144	14×14	35	1½"	17817	17872	27901	26129	-	44055	46788
50	229	14×14	45	2"	23538	23593	35848	31850	-	49776	52509

Ду, мм	Кв, м³/ч	Размер штока, мм	Крутящий момент, Н·м	Присоединение	Цена КПП-Т3-T от, Р						
					Без привода	С приводом					
						ПРК2	ППР1	ППР2	ЭПР3	ЭПР1	ЭПР7
15	20	9×9	10	½"	3884	3905	9496	8523	16639	21839	26842
20	38	9×9	12	¾"	5080	5101	10692	10692	17835	23035	28038
25	69	11×11	15	1"	7098	7134	15152	12710	-	25053	30056
32	93	11×11	25	1¼"	12330	12366	22414	18842	-	30285	35288
40	144	14×14	35	1½"	17562	17617	27646	25874	-	43800	46533
50	229	14×14	45	2"	22494	22549	34804	30806	-	48732	51465

Блокираторы шаровых кранов с ручным управлением

AR-8210

AR-8211

AR-8212

• ¼"...2¼"

• 2"...8"

• ½"...4", F½"...F4"



1171 Р 2162 Р

• Для резьбовых кранов



5261 Р

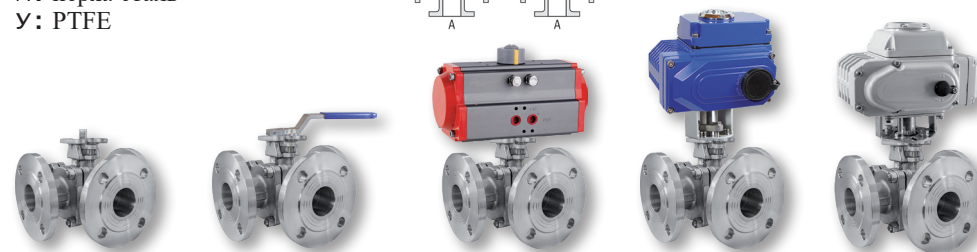
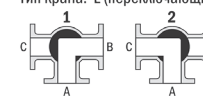
• Для резьбовых и фланцевых кранов, дисковых затворов типа КР-Б4
• Ширина/толщина рукоятки: <43 мм/<30 мм
• Мах длина кронштейна: 170 мм

Краны шаровые трехходовые переключающие КПП-Т3Ф, ISO 5211
для пара, воды, воздуха, природного газа, масел, азотной кислоты, уксуса

Т: -20...+150°C
Р: 0...1,6 МПа
М: нерж. сталь
У: PTFE

• Присоединение: фланцевое стандарта DIN

Тип крана: L (переключающий)



Ду, мм	Кв, м³/ч	Размер штока, мм	Крутящий момент, Н·м	Присоединение	Цена от, Р					
					Без привода	С приводом				
						ПРК	ППР1	ППР2	ЭПР1	ЭПР7
50	229	14×14	60	F2"	57578	58071	68772	66352	82139	115520
65	404	17×17	90	F2½"	80172	80895	98510	96090	111877	138114
80	573	19×19	110	F3"	108233	108956	120803	118897	162890	-
100	936	22×22	160	F4"	122272	-	154946	148405	186410	-

Затворы дисковые поворотные КПП-Б7, ISO 5211
для воды, воздуха, природного газа, азотной кислоты, уксуса

Т: -35...+125°C
Р: 0...1,6 МПа
М: чугун
У: EPDM

• Присоединение: межфланцевое



Ду, мм	Кв, м³/ч	Размер штока, мм	Крутящий момент, Н·м	Присоединение	Цена от, Р					
					Без привода	С приводом				
						ПРК	ППР1	ППР2	ЭПР1	ЭПР7
50	105	11×11	15	W2"	3801	4294	12668	11052	27408	32772
65	176	11×11	19	W2½"	5029	5752	13788	12172	28528	34000
80	265	11×11	27	W3"	5172	5895	13919	12303	28659	34143
100	594	11×11	46	W4"	8600	9323	19079	16994	31787	50231
125	950	14×14	82	W5"	10341	-	26166	23959	38363	51972
150	1622	14×14	175	W6"	12760	-	41455	35487	64843	54391
200	2957	17×17	227	W8"	18941	-	47094	41126	70482	-
250	4711	22×22	402	W10"	32610	-	72961	61723	82953	-
300	7126	22×22	611	W12"	46666	-	102199	87273	101098	-

Электроприводы ЭПР, ISO 5211 **IP67**



Стандарт присоединения к крану или затвору ISO 5211
Все электроприводы имеют резервный ручной дублер



ЭПР3

- Питание: =24 В (ЭПР3)
=12...24 В, ~24 В (**ЭПР3SR**)
- Питание ~110...230 В + **5357Р**

от **12755Р**



ЭПР3У

- Питание: =12...24 В
- Управление током 4...20 мА
- Сигнал обратной связи 4...20 мА

23141Р

• Питание: ~220 В

- Питание =24 В + **5831Р** (ЭПР1), + **10% к цене** (ЭПР7)
- Питание от трехфазной сети ~380 В (только ЭПР1 и ЭПР1У)

ЭПР1

от **19679Р**

ЭПР1У

- Управление током 4...20 мА
- Сигнал обратной связи 4...20 мА

от **56485Р**

ЭПР7

от **22958Р**

ЭПР7У

от **41179Р**

Модель	Размер штока, мм	Крутящий момент, Н·м	Время поворота на 90°, с*	Ду КНР, мм**					Цена, Р	
				-2, -3Ф	-3, -2Ф	-Т3	-Т3Ф	-Б7	~220 В	=24 В
ЭПР3	11×11	15	8	15...32	15...25	15, 20	—	—	18 112	12 755
ЭПР3SR	11×11	15	8	15...32	15...25	15, 20	—	—	18 294	16 654
ЭПР1-005	14×14	50	30	15...32	15...32	15...32	—	—	19 679	25 510
ЭПР7-005	14×14	50	30	15...32	15...32	15...32	—	—	22 958	25 254
ЭПР1-008	14×14	80	30	40...50	40...50	40...50	—	50...100	26 238	32 069
ЭПР7-010	17×17	100	30	25...80	25...80	25...50	50...65	50...100	28 971	31 869
ЭПР1-015	17×17	150	30	25...80	25...80	25...50	50...65	50...125	31 705	37 536
ЭПР7-025	17×17	250	30	40...100	40...100	40...50	50...65	50...150	41 631	45 793
ЭПР1-060	22×22	600	40	100	100	—	80...100	150...250	58 307	64 138
ЭПР1-100	27×27	1000	40	—	—	—	80...100	300	64 138	69 969

Электроприводы с управлением током 4...20 мА

Модель	Размер штока, мм	Крутящий момент, Н·м	Время поворота на 90°, с*	Ду КНР, мм**					Цена, Р	
				-2, -3Ф	-3, -2Ф	-Т3	-Т3Ф	-Б7	~220 В	=24 В
ЭПР3У	11×11	15	8	15...32	15...25	15, 20	—	—	—	23 141
ЭПР3У-005	14×14	50	15	25...50	25...50	25...50	50	—	—	32 798
ЭПР7У-005	14×14	50	30	15...50	15...50	15...32	—	—	41 179	43 475
ЭПР7У-010	17×17	100	30	25...80	25...80	25...50	50...65	50...100	47 192	50 090
ЭПР1У-015	17×17	150	30	25...80	25...80	25...50	50...65	50...125	56 485	60 129
ЭПР7У-025	17×17	250	30	40...100	40...100	40...50	50...65	50...150	59 124	65 924

* Для моделей с питанием ~220 В

** Рекомендуется устанавливать на кран либо соответствующий ему тип привода ЭПР из таблицы, либо следующий за ним. То есть на кран КНР-2-032 можно поставить ЭПР1-005, а при необходимости (высокое давление среды, срочная замена и т. д.) возможно установить ЭПР1-008.

Если посадочный размер привода больше посадочного размера крана, нужно использовать переходник типа «звезда-квадрат» ПП84, при необходимости – в комбинации с переходником «квадрат-квадрат» ПП144.

IP65 Электроприводы ЭПР2, ISO 5211



Стандарт присоединения к крану ISO 5211

- Размер штока: 9×9 мм



ЭПР2

- Питание: =10...35 В
- Питание ~220 В + **4737Р**

8382Р



ЭПР2-WF

- Питание: =5 В
- Управление по Wi-Fi через приложение на смартфоне

15670Р



ЭПР2У

- Питание: =12...24 В
- Управление током 4...20 мА

- Сигнал обратной связи 4...20 мА

21865Р

ЭПР2М

- Питание: =10...35 В
- Питание ~220 В + **4737Р**
- Ручной дублер-указатель положения крана

10204Р



Модель	Питание, В	Крутящий момент, Н·м	Время поворота на 90°, с	Цена, Р
ЭПР2	=10...35	10	13	8382
ЭПР2М				10204
ЭПР2	~220	10	18...19	13119
ЭПР2М				14941
ЭПР2-WF	=5	6	28...33	15670
ЭПР2У	=12...24		25	21865

Краны шаровые КНР-1 с приводами серии ЭПР2, ISO 5211 для пара, воды, воздуха, инертных газов, масел

- Т: -55...+120°С
- Р: 0...1,6 МПа
- М: нерж. сталь
- У: РТФЕ

Особая серия кранов с крутящим моментом 5 Н·м и штоком 9×9 мм для всех размеров, благодаря чему приводы серии ЭПР2 подходят ко всем кранам КНР1 от Ду 15 мм до Ду 50 мм



- Размер штока: 9×9 мм
- Крутящий момент: 5 Н·м

от **12081Р**

Ду, мм	Кв, м³/ч	Присоединение	Цена с приводом от, Р			
			ЭПР2*	ЭПР2М*	ЭПР2У	ЭПР2-WF
15	20	½"	12 081	13 903	25 564	19 369
20	38	¾"	12 492	14 314	25 975	19 780
25	69	1"	13 725	15 547	27 208	21 013
32	93	1¼"	17 835	19 657	31 318	25 123
40	144	1½"	19 890	21 712	33 373	27 178
50	229	2"	24 000	25 822	37 483	31 288

* Цена указана для крана с питанием привода =10...35 В.
Кран с питанием привода ~220 В + 4737Р

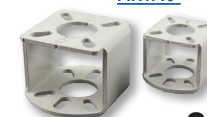
Ручные приводы ПРК2, ISO 5211

- Для шаровых кранов с Ду=15...100 мм и дисковых затворов с Ду=50...200 мм
- Материал: нержавеющая сталь
- Посадочный размер: от 9×9 до 17×17 мм



от **21Р**

Монтажный крепеж КМКУ



от **206Р**

Пневмоприводы ППР, ISO 5211

Предназначены для управления кранами и затворами, присоединяемыми по стандарту ISO 5211 и управляемыми по стандарту NAMUR.

IP65



от 4639₽

ППР1: одностороннего действия – пружинный возврат поршней

ППР2: двустороннего действия – возврат поршней с помощью давления воздуха

- Возможность установки на привод позиционного электропневматического регулятора ПЭР-1000Р, ручного привода-дублера РПДП, блока индикации положения БИП
- Управляются сжатым воздухом
- Рабочая среда: сухой воздух или воздух с примесью масла, тонкость очистки: 30 мкм
- Температура рабочей среды: -5...+80°C
- Рабочее давление: 0,45...0,8 МПа
- Угол полного поворота: 90°
- Долгий срок службы
- Бесшумная работа

ISO 5211



Модель	Размер штока, мм	Крутящий момент, Н·м		Время открытия, с		Время закрытия, с		Max Ду КПР, мм*		Цена, Р	
		ППР1	ППР2	ППР1	ППР2	ППР1	ППР2	Шаровой кран	Затвор	ППР1	ППР2
ППР-032	9×9	8	10	0,1	0,1	0,1	0,1	15...20	–	4639	4639
ППР-040	11×11	14	16	0,1	0,1	0,1	0,1	25	–	5612	5612
ППР-052	11×11	20	29	0,25	0,1	0,1	0,1	32	–	8054	6512
ППР-063	14×14	37	51	0,2	0,2	0,1	0,15	40...50	50...80	10084	8312
ППР-075	14×14	59	82	0,5	0,3	0,2	0,3	40...50	100	12310	10025
ППР-083	17×17	77	104	0,25	0,35	0,1	0,4	65...80	100	13684	10969
ППР-092	17×17	126	159	0,5	0,45	0,3	0,6	65...80	125	18338	15918
ППР-105	22×22	171	238	0,8	0,8	0,4	0,8	100	125	22051	20145
ППР-125	22×22	278	408	2,5	1,2	0,7	1,4	125	150...200	32674	26133
ППР-140	27×27	438	614	2,8	2	1	1,9	150	250	47356	35039
ППР-160	27×27	636	936	5,1	2,2	1,6	2,5	150	300	65344	48985
ППР-190	36×36	1074	1508	8	4,2	2,6	4,6	200	–	109927	87891

* В таблице приводятся рекомендации по выбору приводов ППР1 для шаровых кранов КПР-2, -3, -2Ф, -3Ф и затворов КПР-Б7. Для кранов КПР-Т3, -Т3Ф необходим на одну ступень более мощный привод. Рекомендуется устанавливать на кран соответствующий ему тип привода ППР из таблицы. Возможна установка и двух более мощных типов привода. То есть на кран КПР-2-025 рекомендуется поставить ППР1-040, а при необходимости (высокое давление среды, срочная замена и т.д.) возможно установить ППР1-052, -063.

Если посадочный размер привода больше посадочного размера крана, нужно использовать переходник типа «звезда-квадрат» ПП84, при необходимости – в комбинации с переходником «квадрат-квадрат» ПП44.



от 84₽

Пружины ПРЖ

Дополнительные пружины ПРЖ-052...125 для ППР1-052...125. Стандартно в приводах ППР1-052...125 установлено 10 пружин. Возможна установка двух дополнительных пружин, которые увеличат крутящий момент на закрытие крана.

Позиционный электропневматический регулятор для ППР

IP66

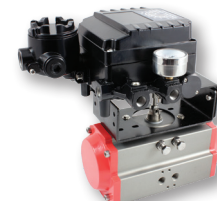


от 49114₽

ПЭР-1000Р

Позиционный регулятор. Подает сжатый воздух на ППР порционно, что обеспечивает постепенное открытие/закрытие крана согласно величине управляющего сигнала 4...20 мА. Таким образом, регулятор ПЭР-1000Р (совместно с приводом ППР) применяется в тех системах управления, где необходимо точное поддержание или плавное изменение таких параметров, как давление, температура, расход и т.д. различных жидких и газообразных сред.

- Управление приводами одностороннего (ППР1) и двустороннего (ППР2) действия
- Управляющий сигнал: 4...20 мА
- Давление воздуха питания: 0,14...0,7 МПа
- Присоединение воздухопроводов: ¼"
- Кабельный ввод: ½"
- ПЭР с обратной связью + 10715₽



ППР1-083 в сборе с ПЭР-1000Р

Регуляторы давления Электропневматический

АРР-ЕРВ

Пропорциональный регулятор. Понижает давление сжатого воздуха пропорционально управляющему электрическому сигналу.

- Питание: =24 В
- Управляющий сигнал: =4...20 мА, =0...5 В или =0...10 В
- Сигнал обратной связи: =4...20 мА, =1...5 В или NPN
- Диапазон выходного давления: 0,005...0,9 МПа
- Присоединение воздухопроводов: G¼"

IP65



28297₽

Прецизионные

АРР-ЕРВ

Устанавливает давление сжатого воздуха и поддерживает его на заданном уровне с высокой точностью.

- Питание: =12...24 В
- Пределы регулирования: 0...0,9 МПа
- Рабочее давление: 0,1...1 МПа
- Расход воздуха: 0...1000 л/мин
- Присоединение воздухопроводов: G¼"
- Ручной и полуавтоматический (до 6 уставок) режимы работы

IP65



17846₽

АРР-ИР

Устанавливает давление сжатого воздуха и поддерживает его на заданном уровне с высокой точностью.

- Пределы регулирования: 0,005...0,8 МПа
- Рабочее давление: 0,005...1 МПа
- Расход воздуха: 200...3000 л/мин
- Присоединение воздухопроводов: G½", G¼", G¾"



от 11508₽

Пневматические клапаны

- Управляющая среда: воздух, нейтральные газы
- Отсутствие гидроударов
- Бесшумная работа

для пара, воды, воздуха, масел

T: -20...+150°C
P: 0...0,8 МПа
M: латунь
Y: VITON

- Управляющее давление: 0,4...0,8 МПа
- Материал привода: алюминий
- ПК12-1: НО, одностороннего действия
- ПК22-1: НЗ, одностороннего действия



ПК12-1

- НО

ПК22-1

- НЗ

5479 Р

Ду, мм	Дэф, мм	Д при-вода, мм	Кв, м³/ч	Присоединение	Цена, Р
15	13		4	½"	5479
20	16	38	5	¾"	6058
25	22		10	1"	7090
40	34	55	25	1½"	14882
50	43	68	40	2"	16954

для пара, воды, воздуха, масел, слабых кислот и щелочей

- Присоединение воздухопроводов: ⅛", ¼"
- Индикатор состояния клапана

T: -10...+180°C
P: 0...1,6 МПа
M: нерж. сталь
Y: NBR

- Управляющее давление: 0,39...0,5 МПа
- Материал привода: нейлон
- Универсального действия: одностороннего или двустороннего



УПК02-U

- НО

УПК20-U

- НЗ

5162 Р

Ду, мм	Дэф, мм	Д при-вода, мм		Кв, м³/ч	Присоединение	Цена, Р
		02	20			
15	13			4	К½"	5162
20	18	63	60	6	К¾"	6009
25	22			14	К1"	7710
32	28			20	К1¼"	12507
40	35	80	75	21	К1½"	13329
50	42			35	К2"	17468

T: -10...+180°C
P: 0...1,6 МПа
M: нерж. сталь
Y: PTFE

- Управляющее давление: 0,3...1 МПа
- Материал привода: нерж. сталь
- УПК12-1: НО, одностороннего действия
- УПК22-1: НЗ, одностороннего действия
- УПК22-2: НЗ, двустороннего действия



УПК12-1

- НО

УПК22

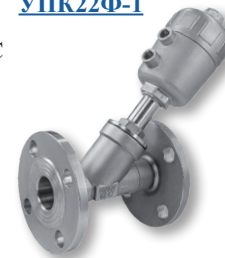
- НЗ

8734 Р

Ду, мм	Дэф, мм	Д при-вода, мм	Кв, м³/ч	Присоединение	Цена, Р
15	13		4	½"	8734
20	18	60	6	¾"	8956
25	22		14	1"	11212
32	28		20	1¼"	17796
40	35	77	21	1½"	18606
50	42		35	2"	25190

УПК22Ф-1

T: -10...+250°C
P: 0...1,6 МПа
M: нерж. сталь
Y: PTFE



17237 Р

- Управляющее давление: 0,3...1 МПа
- Материал привода: нерж. сталь
- НЗ, одностороннего действия

Ду, мм	Дэф, мм	Д при-вода, мм	Кв, м³/ч	Присоединение	Цена, Р
15	13	63	4	F½"	17237
20	18		6	F¾"	19241
25	22		14	F1"	24052
32	28	77	20	F1¼"	28202
40	35		21	F1½"	32069
50	42		35	F2"	36078
65	59	97	80	F2½"	59328
80	68		96	F3"	87388
100	86		120	F4"	106629

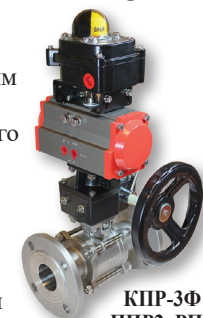
Ручной привод-дублер РПДП

Ручной привод-дублер арматуры необходим, чтобы осуществлять ручное механическое управление шаровым краном или дисковым затвором, когда произошло аварийное отключение штатного электро- или пневмопривода.



от 17 007 Р

- Устанавливается между приводом и шаровым краном (или затвором)
- Может быть использован в качестве ручного привода для кранов с Ду=32...200 мм
- Оборудован фиксирующей скобой с механическим блокиратором
- Диаметр колеса: 180...500 мм
- Угол поворота вала: 90°±5%
- Посадочный размер: от 14×14 до 46×46 мм



КРР-3Ф в сборе с ППР2, РПДП и БИП

Блок индикации положения БИП для пневмоприводов

Предназначен для визуальной индикации положения пневмопривода и сигнализации о его конечных положениях.

- Температура эксплуатации: -35...+70°C
- Угол поворота индикатора: 0...90°
- ExdПВТ4 (только БИП-410Ex)

БИП-210 **БИП-310** **БИП-410Ex**

IP67



3777 Р **6313 Р** **12655 Р**

Прибор	Совместимость с ППР	Концевые выключатели	Кабельный ввод
БИП-210	ППР-040...210	~3 А, 250 В; =0,2 А, 250 В; =4 А, 30 В	½"
БИП-310	ППР-040...400	~16(3) А, 250 В; =0,3 А, 250 В	¾"
БИП-410Ex		~10 А, 250 В; =0,3 А, 250 В; =10 А, 24 В	

Переходники

- Материал: сталь
- 36 типоразмеров: от 11/7 до 46/36 мм



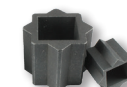
ПМКУ

от 308 Р



ПП44

от 107 Р



ПП84

от 95 Р